

FISIOLOGIA MUSCULAR E DO EXERCÍCIO

Alexandre Cavallieri Gomes

Docente do Instituto EPAP

Docente da Escola Superior de Saúde de Santa Maria – Porto – Portugal.

Docente de Pós-graduações em Portugal, Espanha e Brasil.

Graduado e mestre em fisioterapia pela UFSCar,

Sócio Honorário, Fundador e Especialista da SONAFE,

Fisioterapeuta de atletas olímpicos e paralímpicos,

Consultor clínico para clínicas de fisioterapia no Brasil, Suíça e em Portugal,

LECTURER OF HONOR concedido pela CALIFORNIA UNIVERSITY

O TECIDO

MUSCULAR

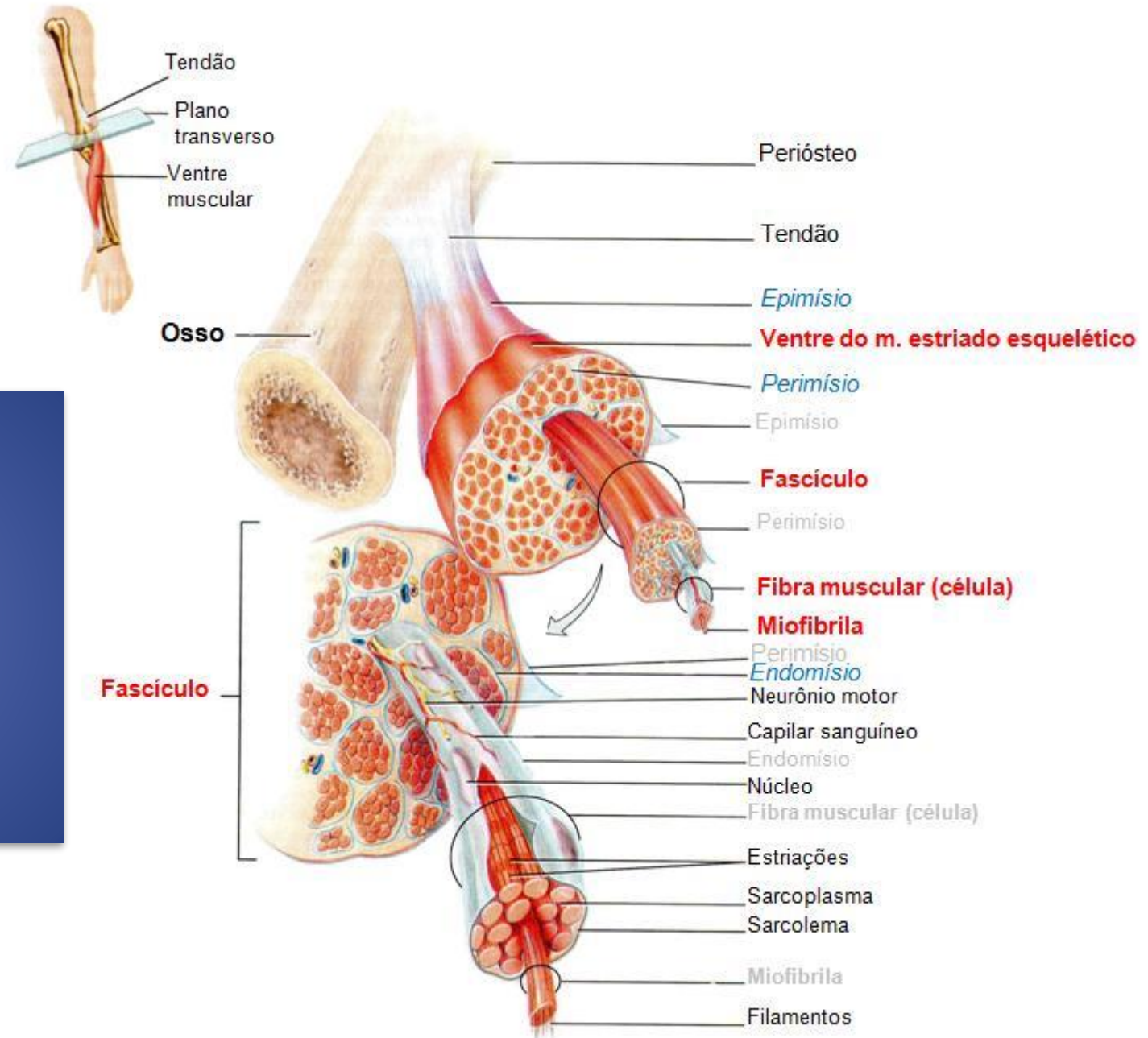
ESTRIADO

ESQUELÉTICO

ANATOMIA MACROSCÓPICA

- Tendões: fixação
- Ventre: produção de força
 - Diversas formas: função
- Tecido de sustentação: envoltórios

Estrutura do músculo esquelético



ANATOMIA MICROSCÓPICA DO TECIDO MUSCULAR

ASPECTO ESTRIADO:

- Organização funcional e estrutural

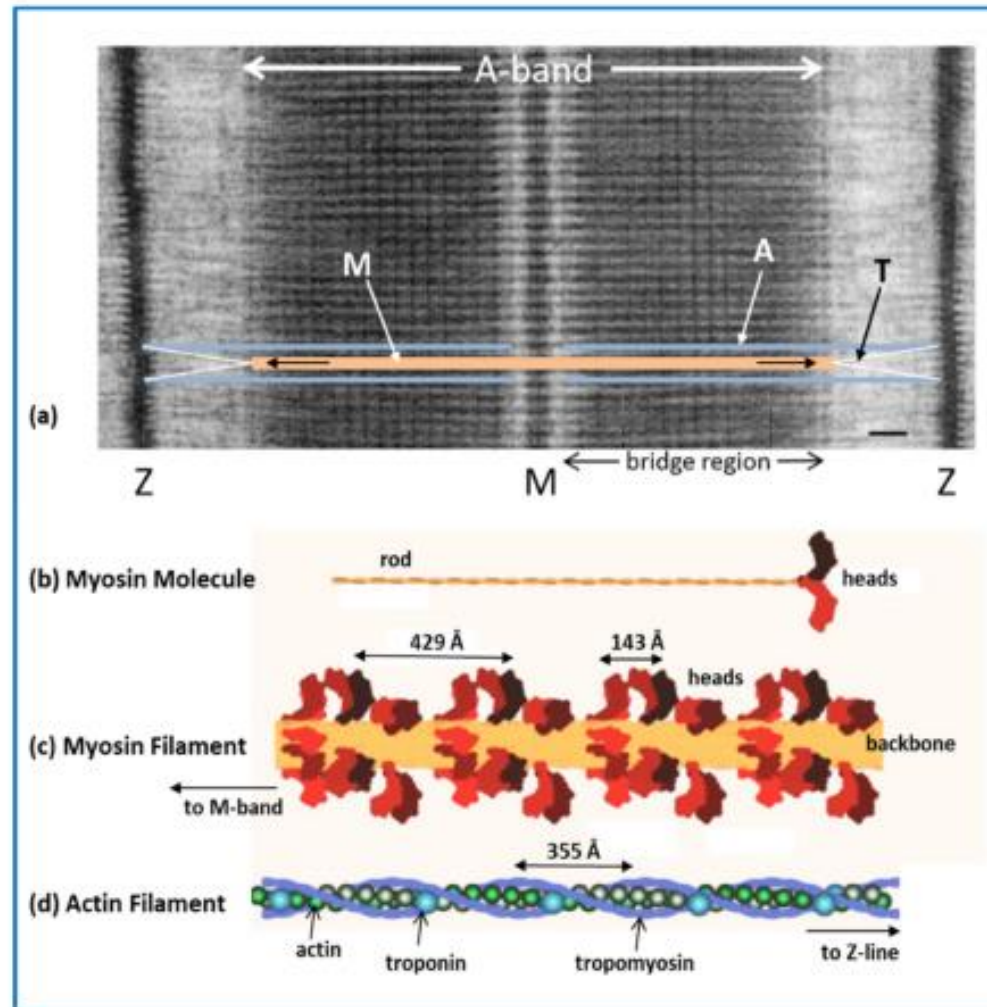
● FILAMENTOS GROSSOS E FINOS:

- Contração muscular

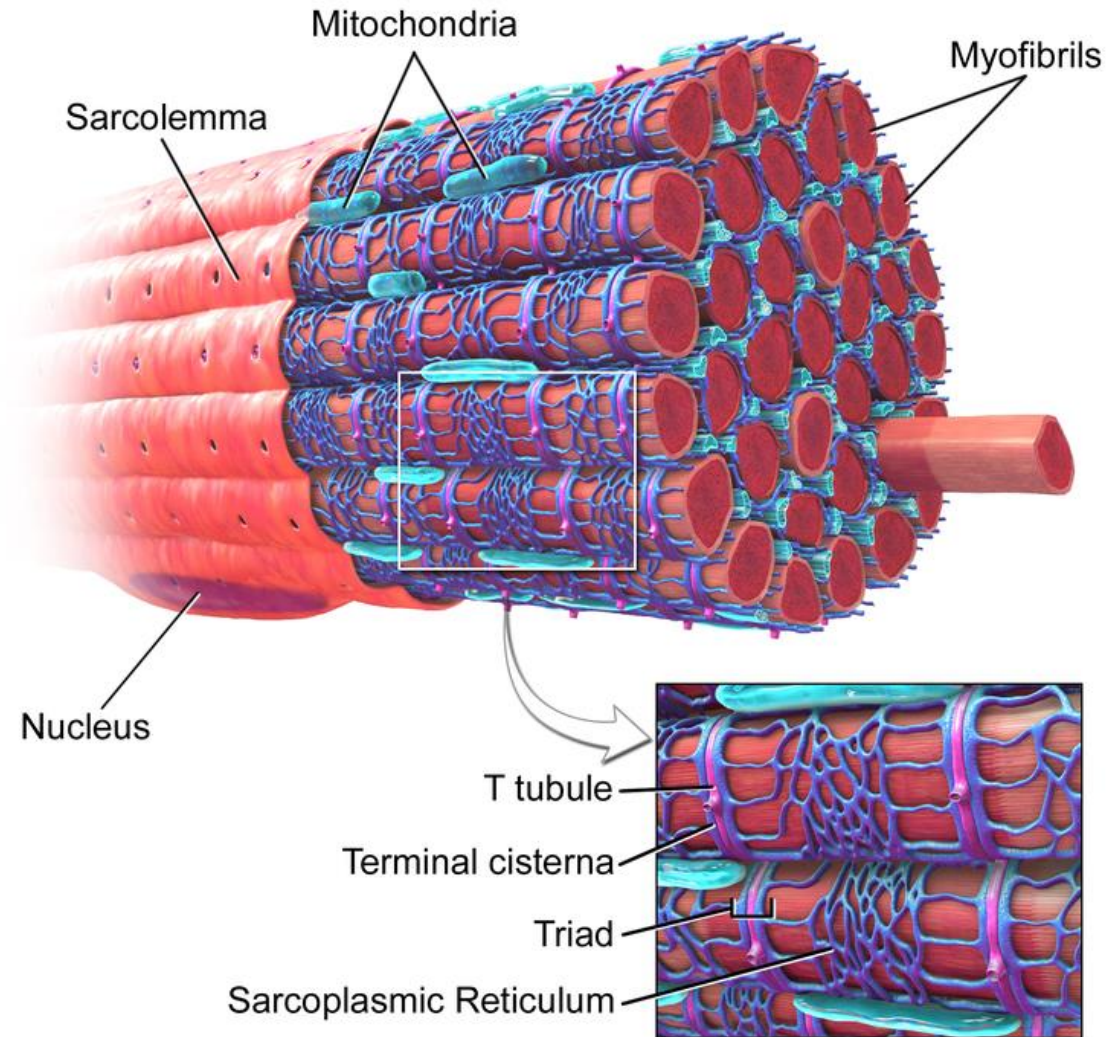
● ARRANJO HEXAGONAL:

- Produção de força

ULTRA MICROSCOPIA



CÁLCIO E TÚBULOS T



By BruceBlaus. When using this image in external sources it can be cited as:Blausen.com staff (2014). "Medical gallery of Blausen Medical 2014". WikiJournal of Medicine 1 (2). DOI:10.15347/wjm/2014.010. ISSN 2002-4436. - Own work, CC BY 3.0, <https://commons.wikimedia.org/w/index.php?curid=29452230>