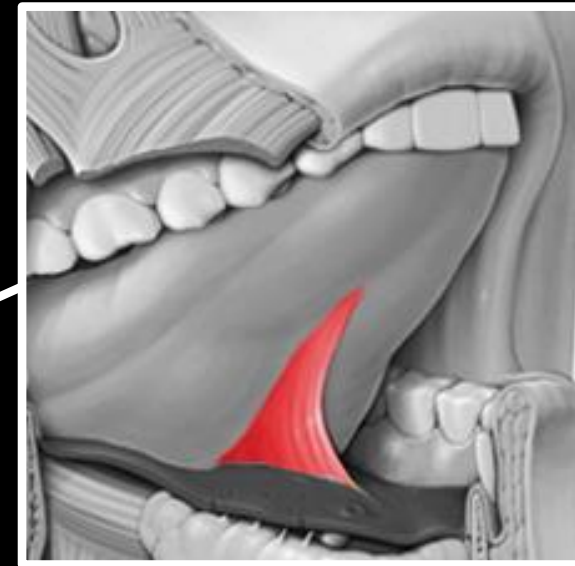
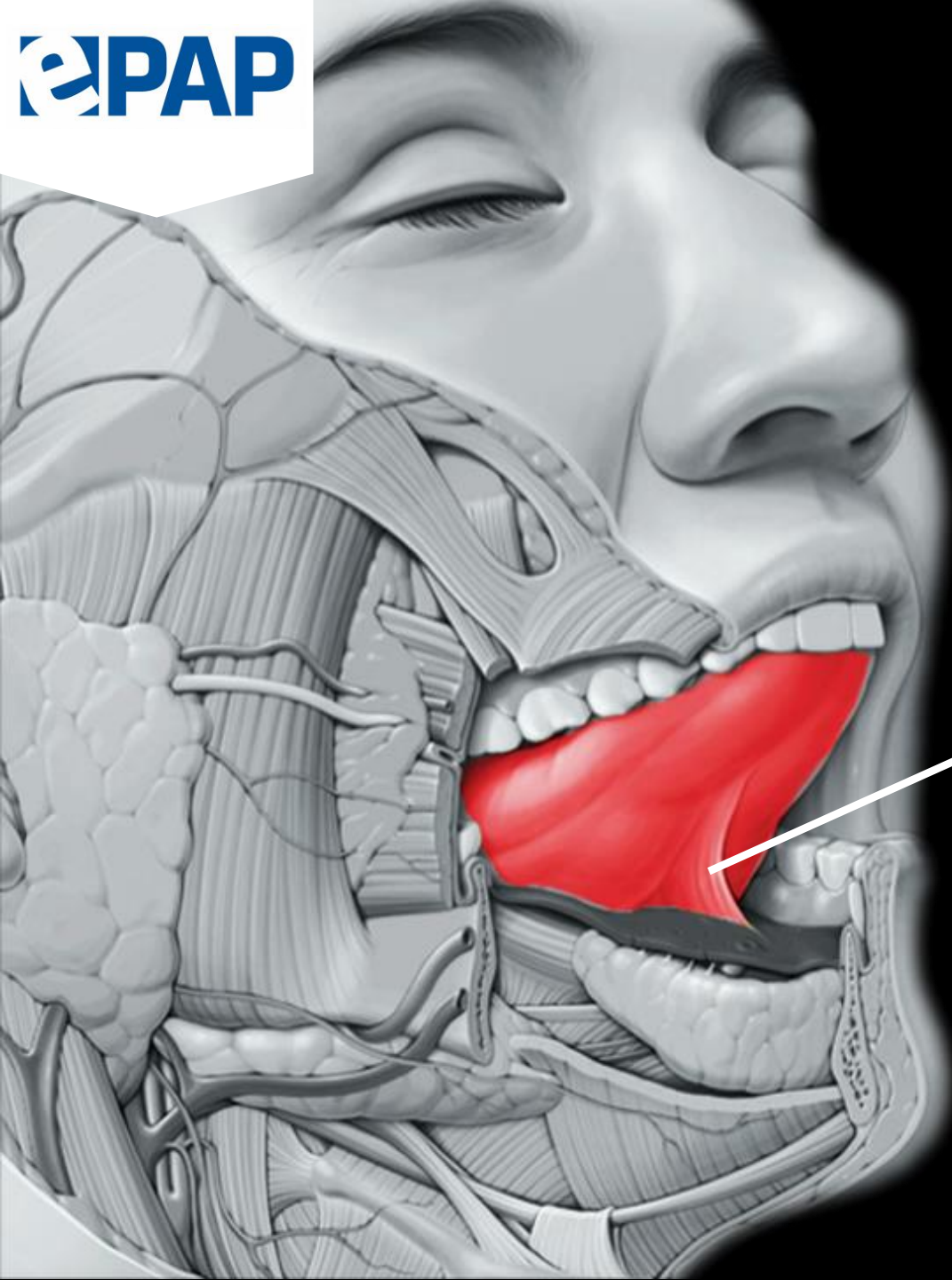


Sejam Bem Vindos!



FRÊNULO LINGUAL

Avaliação e condutas



Roberta Martinelli

- Fonoaudióloga Clínica Especialista em Motricidade Orofacial pelo CFFa
- Mestre e Doutora em Ciências pela FOB/USP
- Coordenadora do setor de MO do Hospital Santa Therezinha
- Professora Convidada do Curso de Fonoaudiologia da FOB/USP
- Docente de programas de graduação e pós-graduação em Fonoaudiologia e Odontologia
- Coordenadora do Departamento de MO da SBFa (2020/22)
- Membro fundador da Associação Brasileira de MO
- Representante do Brasil no AAMS International Committee on Frenulum Inspection and Revision (USA)



TODOS OS DIREITOS RESERVADOS

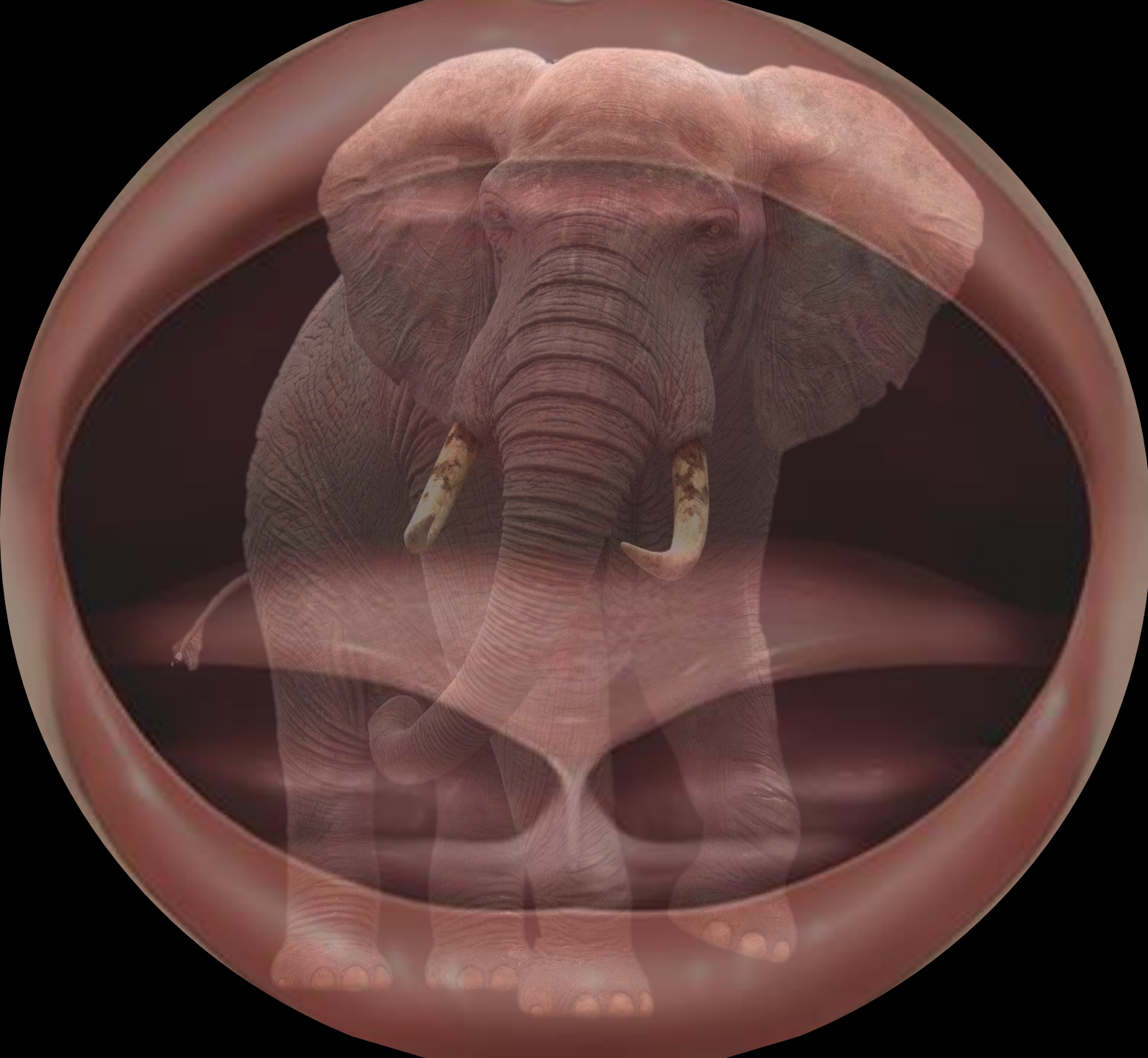
Todo o conteúdo desta aula, seja ele textual, gráfico ou de mídia digital constituem propriedade intelectual de Roberta Martinelli, exceto onde indicado em contrário.

- Não é permitido a reprodução total ou parcial desse conteúdo.
- Não é permitido fotografar e/ou filmar os slides.



Às vezes, mesmo que eu
esteja no centro da sala,
ninguém me nota...





Muitos profissionais se comportam como se não estivessem enxergando a anquiloglossia, e seguem com suas rotinas...



PORÉM...

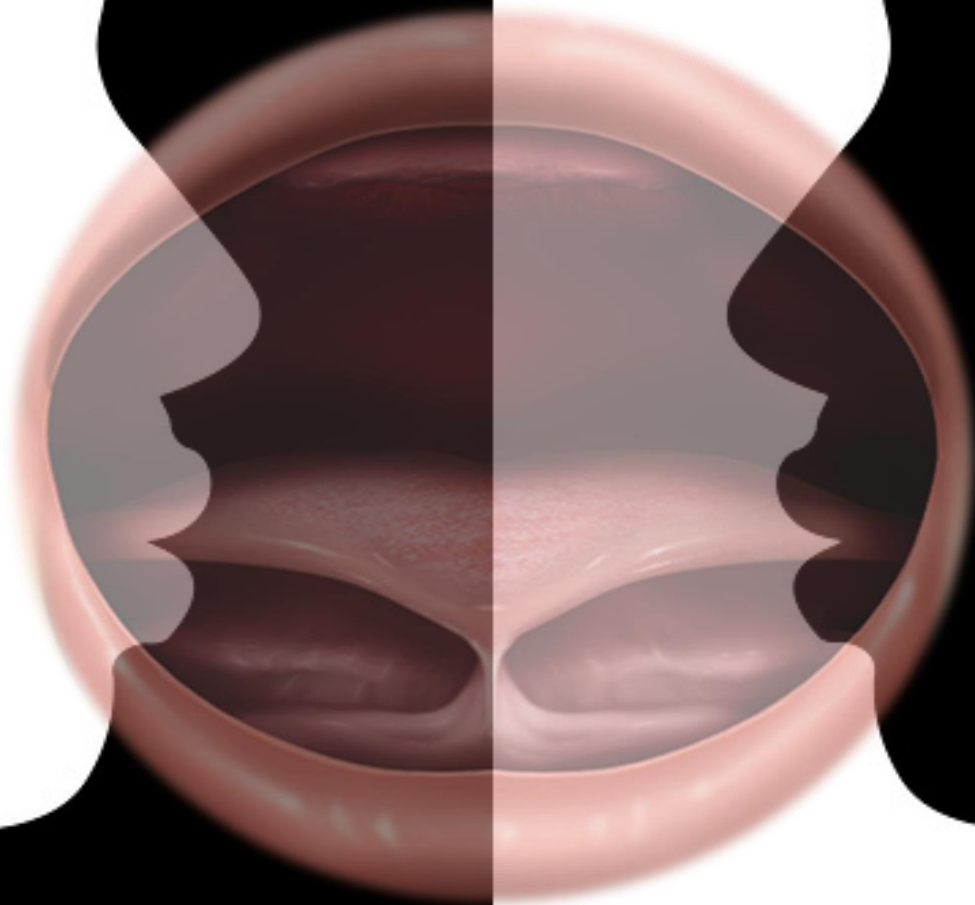
... a anquiloglossia interfere na qualidade de vida das pessoas!



Está na hora de voltarmos a atenção para essa alteração!!

Existem diferentes opiniões

entre os profissionais



Alguns profissionais defendem que anquiloglossia é uma pequena alteração, que raramente é sintomática....



Outros acreditam que a anquiloglossia interfere nas funções em que a língua participa....

Ankyloglossia: controversies in management[☆]

Anna H. Messner^{a,*}, M. Lauren Lalakea^b

^a *Division of Otolaryngology/Head and Neck Surgery, Stanford University, Packard Childrens Hospital at Stanford, 725 Welch Road, Palo Alto, CA 94303, USA*

^b *Division of Otolaryngology/Head and Neck Surgery, Stanford University and Santa Clara Valley Medical Center, Palo Alto, CA, USA*

Received 17 March 2000; accepted 24 May 2000

As autoras enviaram **questões** para diferentes profissionais para verificar as **crenças sobre a anquiloglossia**.

OBJETIVO

Conhecer a opinião e a prática predominante em relação à anquiloglossia por quatro grupos de profissionais.

MÉTODOS

Um questionário foi enviado para **1590 profissionais:**

- Otorrinolaringologistas
- Pediatras
- Terapeutas da fala
- Consultores de amamentação

797 questionários foram devolvidos preenchidos de forma correta

RESULTADOS

- **69%** dos profissionais responderam que a anquiloglossia está frequentemente associada com as **dificuldades de alimentação**. A maioria que tinha essa opinião trabalhava com **amamentação** e a **minorias eram pediatras**;
- **60%** dos otorrinos e **50%** dos terapeutas da fala associaram a anquiloglossia com as **alterações de fala** e, **somente 23% dos pediatras, concordaram com isso**;
- **67%** dos otorrinos e, **somente 21% dos pediatras**, responderam que a anquiloglossia está associada com dificuldades mecânicas e sociais.

- Este estudo destaca a natureza controversa da anquiloglossia, dentro e entre grupos de especialidades.
- Não há consenso entre otorrinolaringologistas, pediatras, terapeutas da fala e consultoras em amamentação sobre o impacto da anquiloglossia e as indicações para seu tratamento.



Parábola dos 6 sábios cegos e o elefante

John Godfrey Saxe





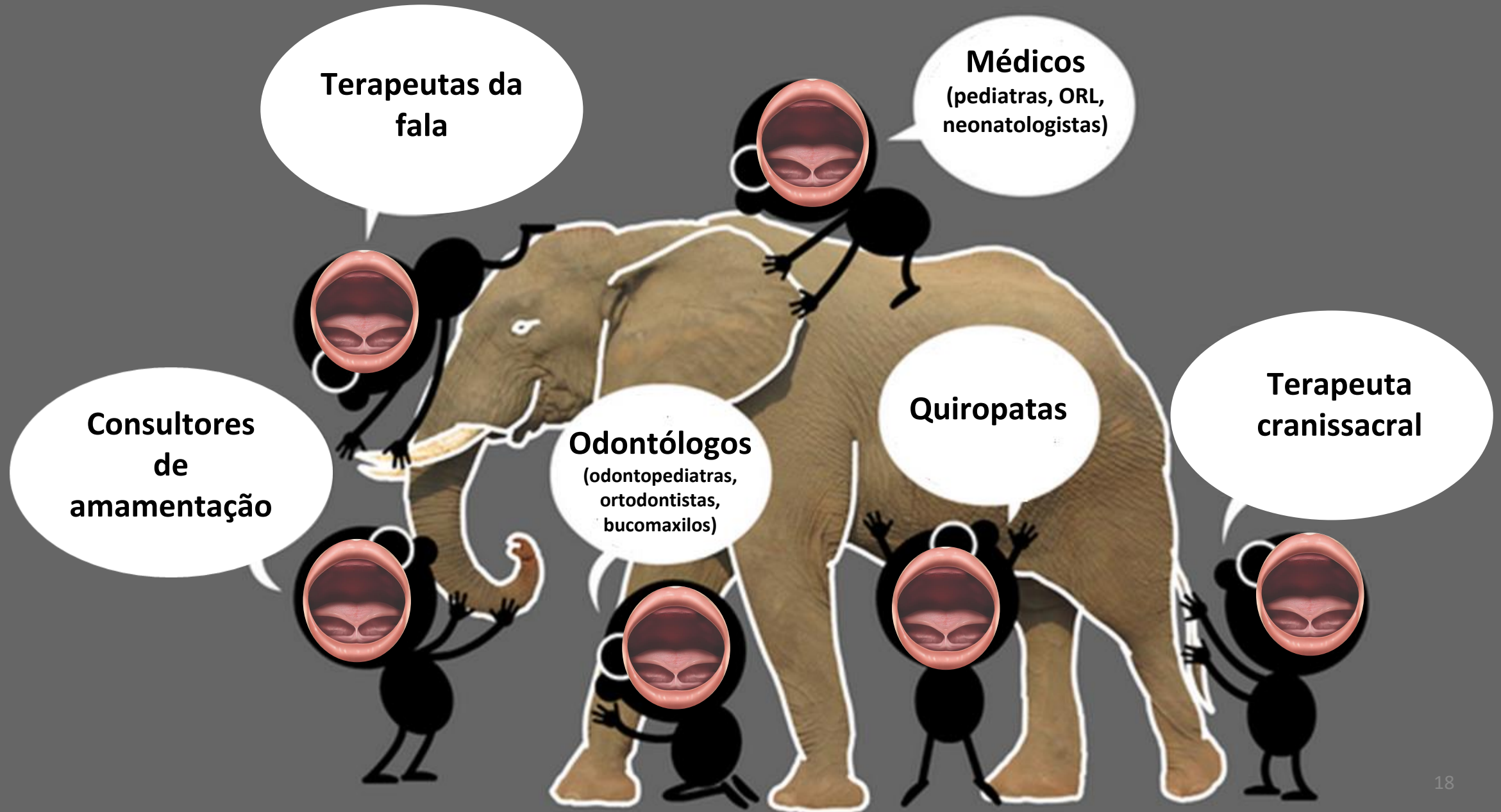
“Tudo isso que cada um percebeu é só uma parte do elefante.

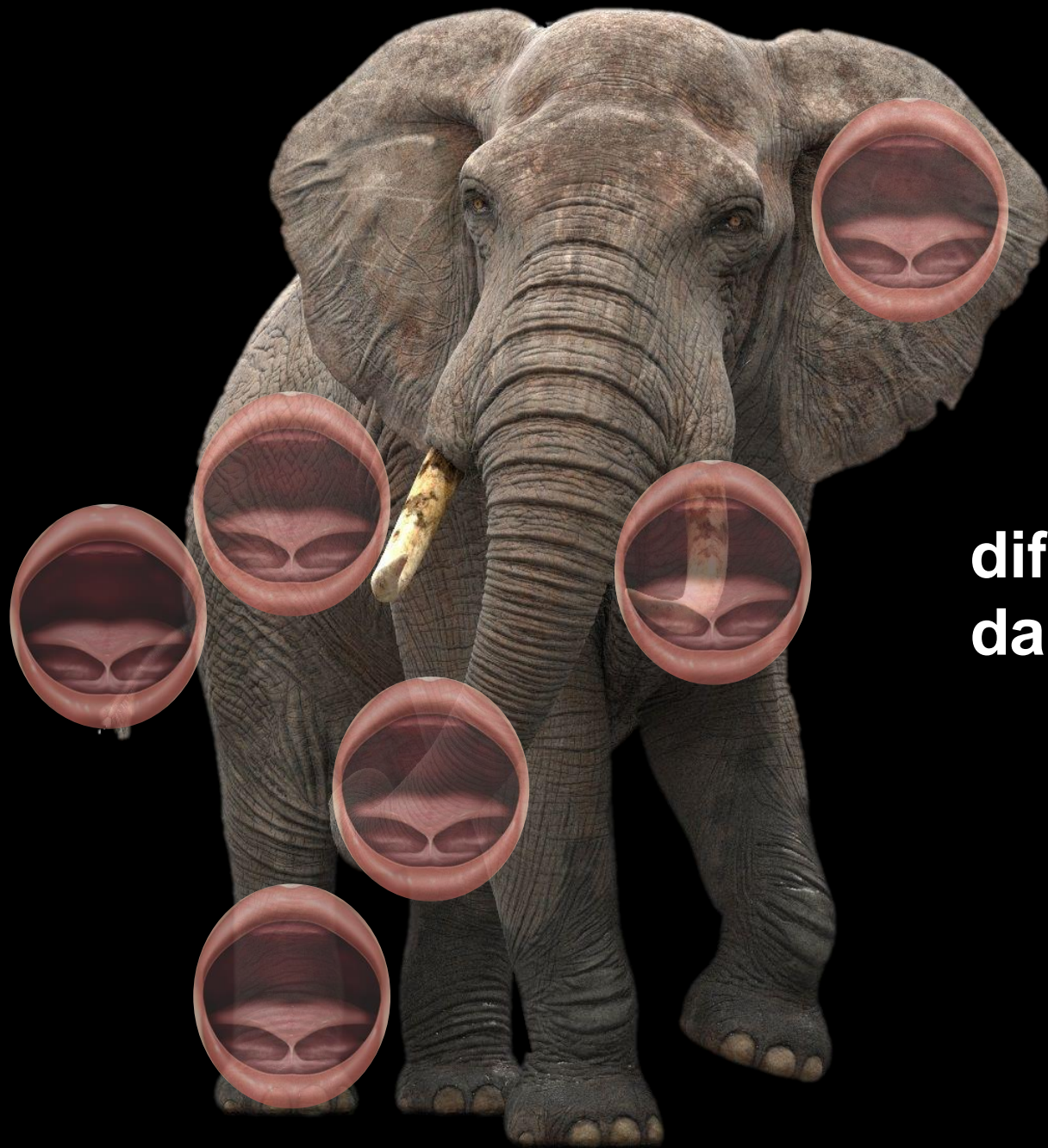
Não se deve negar o que os outros perceberam.

É importante juntar as experiências de todos e tentar imaginar como a parte que cada um percebeu se une com as outras para formar esse todo que é o elefante.”



Profissionais observam a mesma alteração sob diferentes óticas

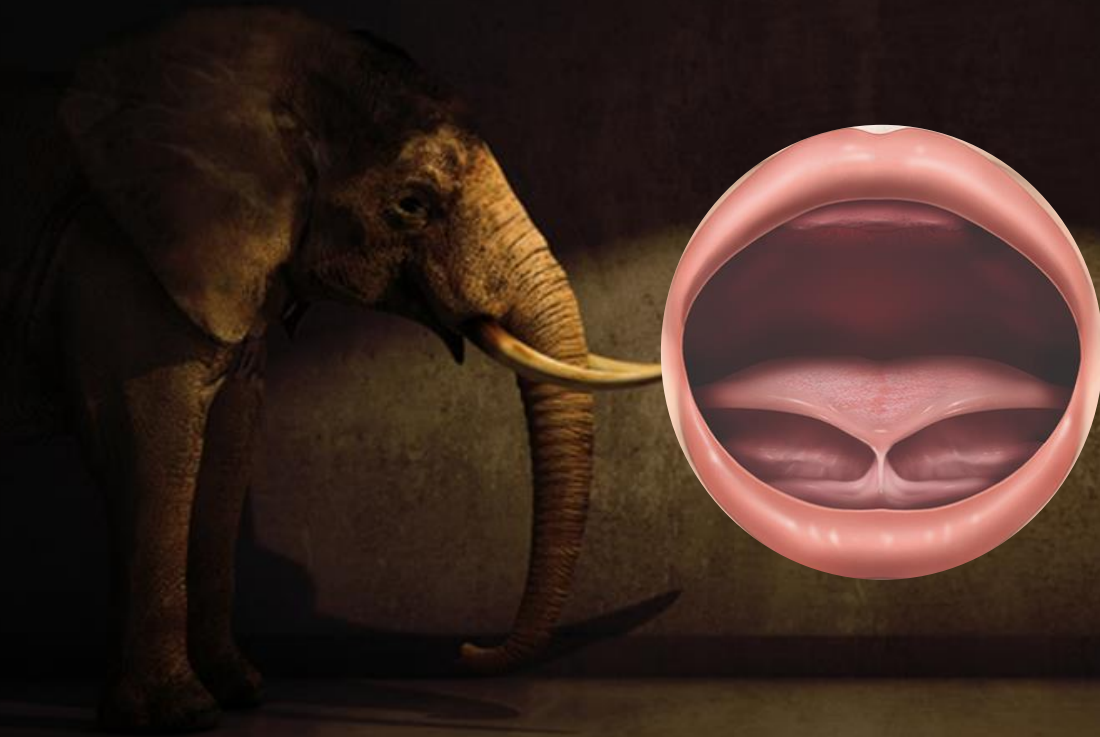




Reunir as experiências de diferentes áreas para compreensão da anquiloglossia e de seu impacto na vida das pessoas

PORÉM...

As consequências da anquiloglossia **não estão claras** para a maioria dos profissionais



Nossos olhos só veem o que nossa mente sabe ou quer saber





Quando estamos abertos a ver
as coisas de diferentes ângulos,
nos surpreendemos com o que
encontramos ...

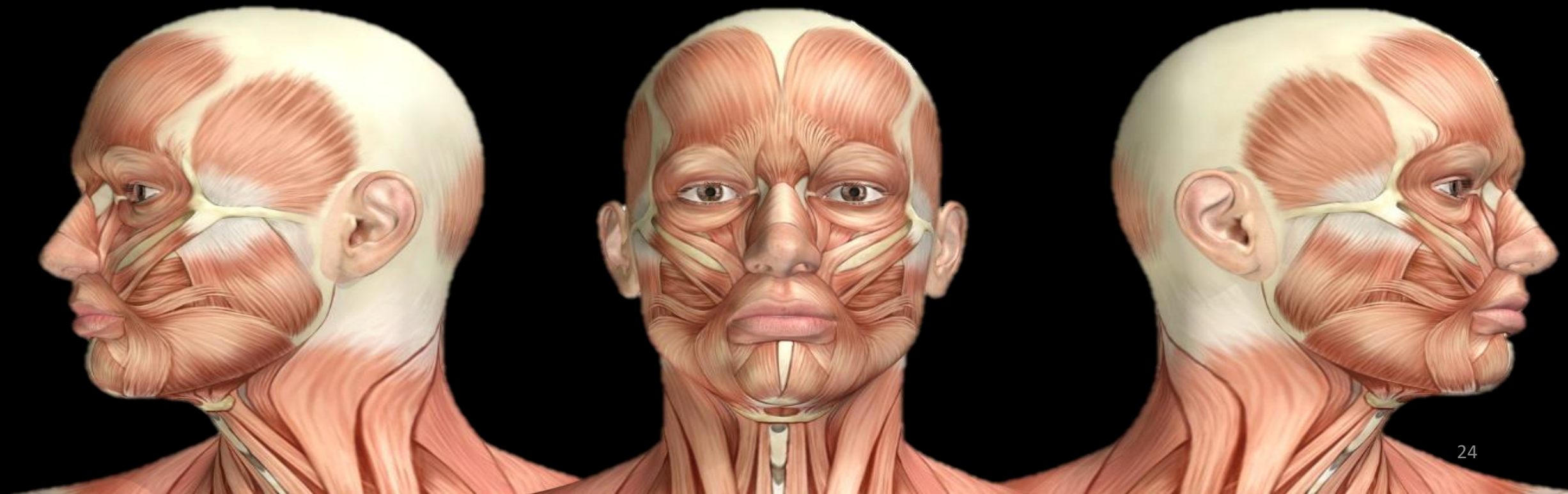
*O artista Matthieu Robert-Ortis cria
impressionantes esculturas que
revelam uma nova forma visual quando
muda-se o ângulo de visão*



A anquiloglossia tem que ser muito estudada!!

Motricidade Orofacial

...é o campo da Fonoaudiologia responsável pelo estudo, pesquisa, prevenção, avaliação, desenvolvimento, habilitação, aprimoramento e reabilitação das alterações congêntas ou adquiridas do sistema miofuncional orofacial e cervical, assim como das funções de sucção, mastigação, deglutição, respiração e fala, desde o período gestacional até o processo natural de envelhecimento.



CONTEÚDO

- Anatomofisiologia da língua
- Importância da avaliação do frênulo lingual
- Avaliação do frênulo lingual em bebês
- Avaliação do frênulo lingual em crianças, jovens e adultos
- Cirurgias e resultados



CONTEÚDO

- **Anatomofisiologia da língua**
 - ✓ Funções da língua
 - ✓ Musculatura da língua
 - ✓ Ações dos músculos da língua
 - ✓ Tipos de fibras musculares da língua
 - ✓ Movimentos da língua
 - ✓ Participação da língua nas funções orofaciais



CONTEÚDO

- **Importância da avaliação do frênulo lingual**
 - ✓ Definição de frênulo lingual
 - ✓ Definição de anquiloglossia
 - ✓ O que os estudos têm evidenciado nos últimos anos



CONTEÚDO

- **Avaliação do frênulo lingual em bebês**
 - ✓ Propostas de avaliação do frênulo lingual em bebês
 - ✓ Passo a passo da aplicação do Protocolo de avaliação do frênulo lingual para bebês



CONTEÚDO

- **Avaliação do frênulo lingual em crianças, jovens e adultos**
 - ✓ Propostas de avaliação do frênulo lingual
 - ✓ Passo a passo da avaliação do frênulo lingual



CONTEÚDO

- **Cirurgias e resultados**
 - ✓ Tipos de cirurgias
 - ✓ Vantagens e desvantagens
 - ✓ Conduitas
 - ✓ Resultados obtidos





N O S
V E M O S
N A
P R Ó X I M A
A U L A !

Grata pela atenção!

robertalcm@gmail.com