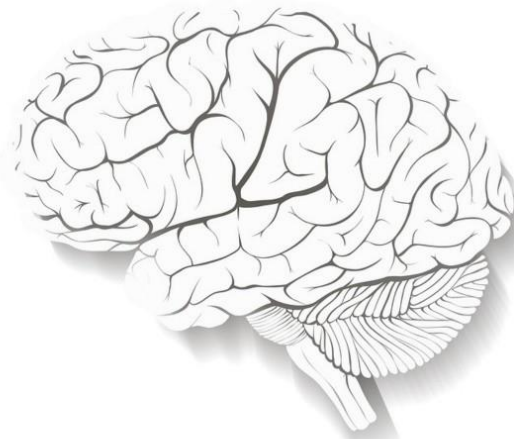




## **Controlo Neurológico da Deglutição**

*Adriano Rockland*

## SN Central Vs SN Periférico



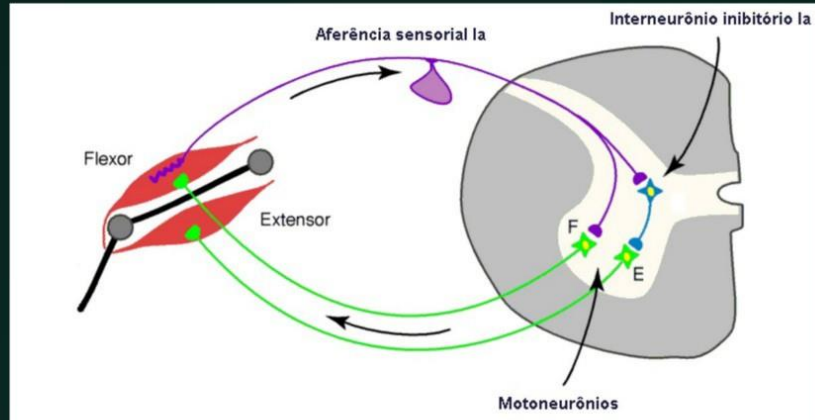
Controlo Neurológico  
Deglutição

*Fibras sensoriais aferentes*

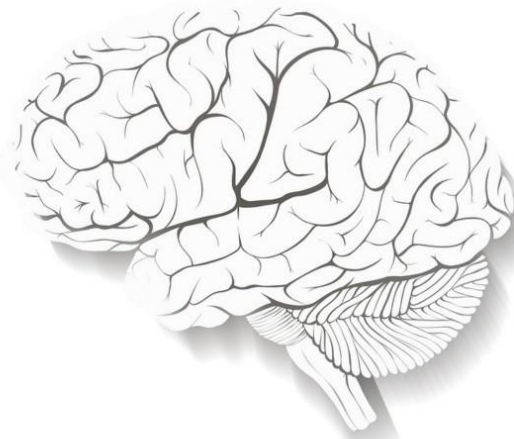
*Córtex cerebral, Ganglios da base e Cerebelo*

*Tronco cerebral*

*Fibras motoras eferentes*



## SN Central Vs SN Periférico



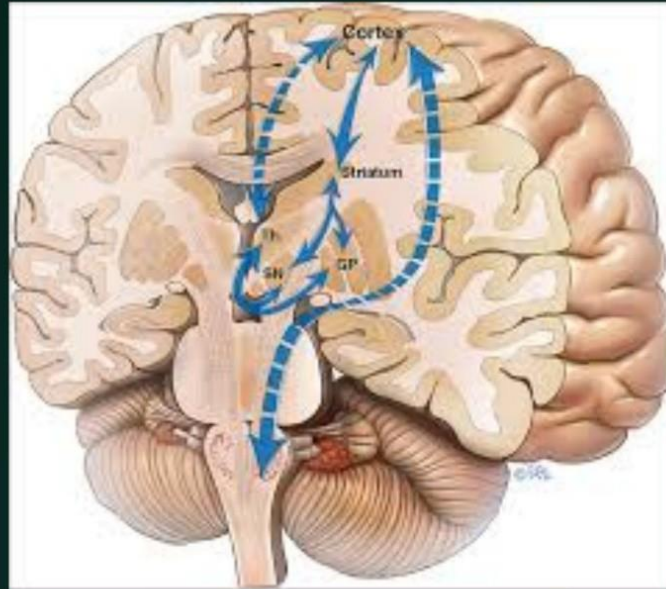
Controlo Neurológico  
Deglutição

*Fibras sensoriais aferentes*

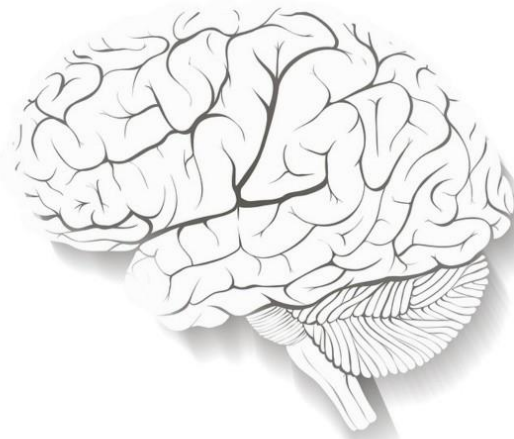
*Córtex cerebral, Ganglios da base e Cerebelo*

*Tronco cerebral*

*Fibras motoras eferentes*



## SN Central Vs SN Periférico



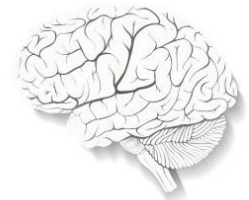
Controlo Neurológico  
Deglutição

*Fibras sensoriais aferentes*

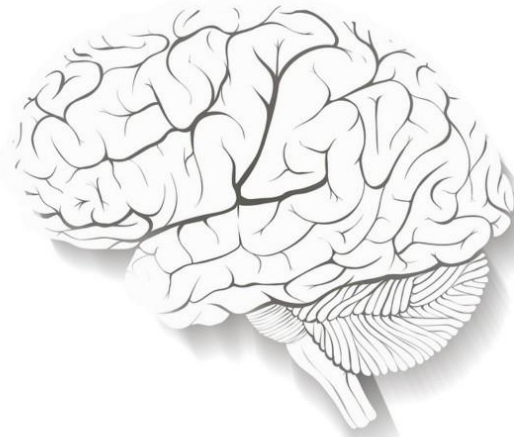
*Córtex cerebral, Ganglios da base e Cerebelo*

*Tronco cerebral*

*Fibras motoras eferentes*



## SN Central Vs SN Periférico



Controlo Neurológico  
Deglutição

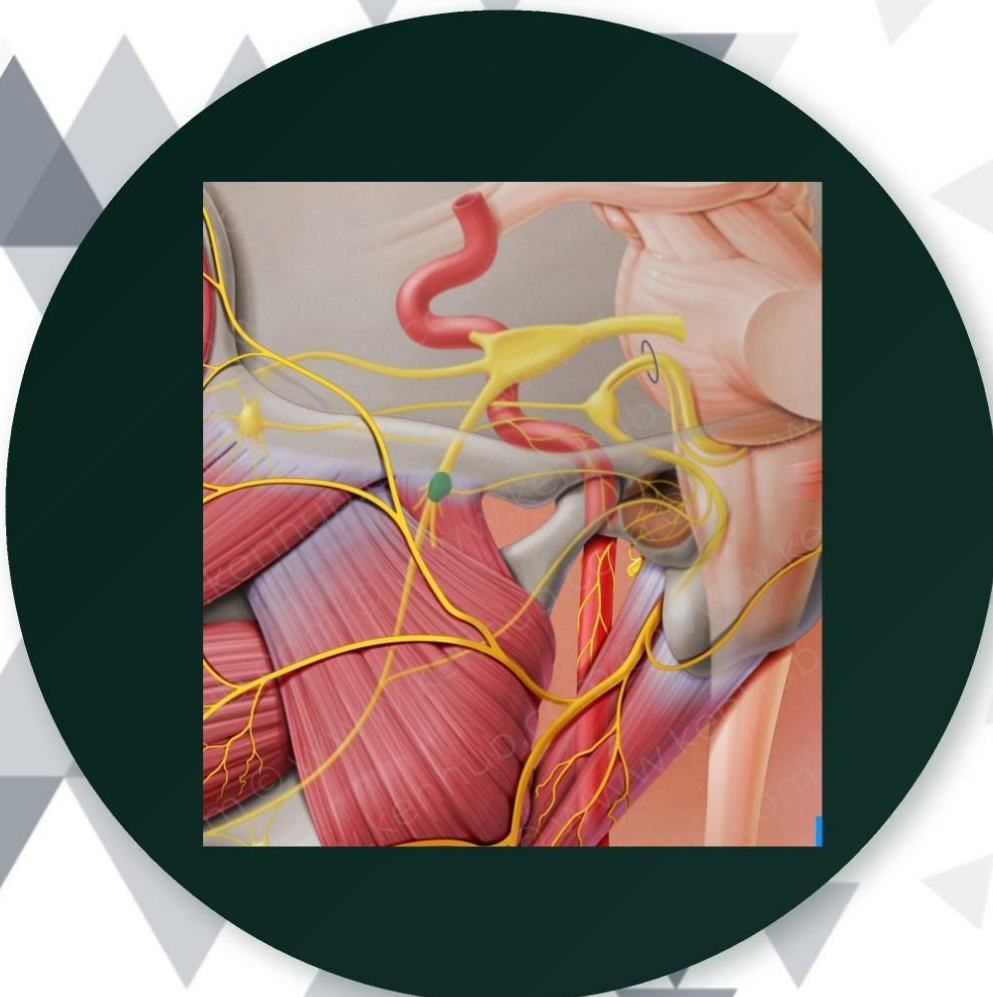
*Fibras sensoriais aferentes*

*Córtex cerebral, Ganglios da base e Cerebelo*

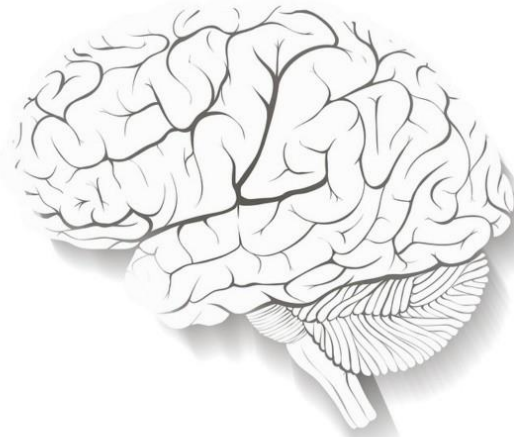
*Tronco cerebral*

*Fibras motoras eferentes*





## SN Central Vs SN Periférico



Controlo Neurológico  
Deglutição

*Fibras sensoriais aferentes*

*Córtex cerebral, Ganglios da base e Cerebelo*

*Tronco cerebral*

*Fibras motoras eferentes*



## **Controlo Neurológico da Deglutição**

*Adriano Rockland*



©2002 Orcca Technologies

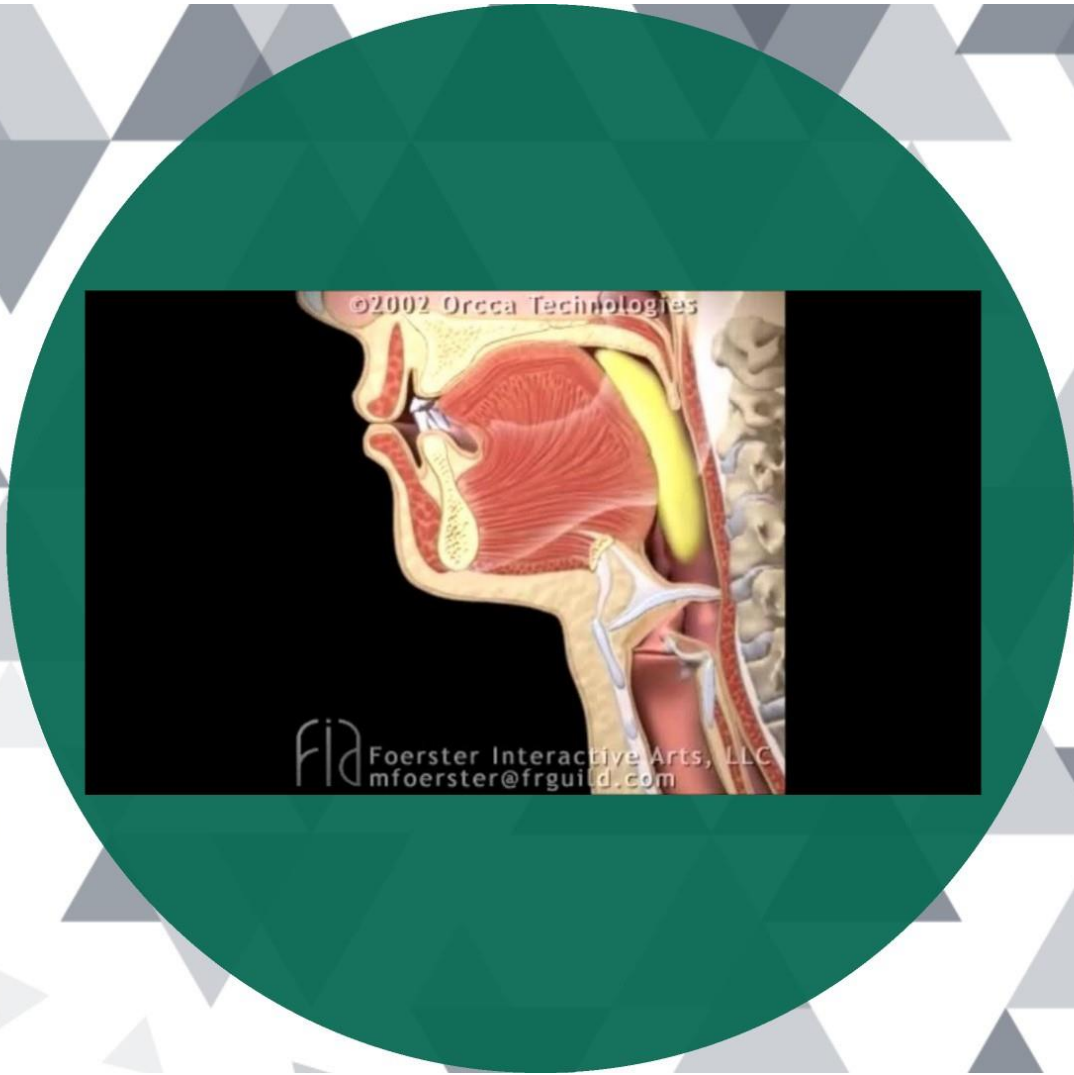
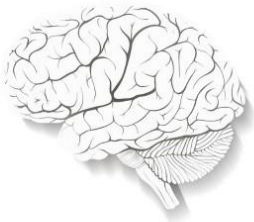


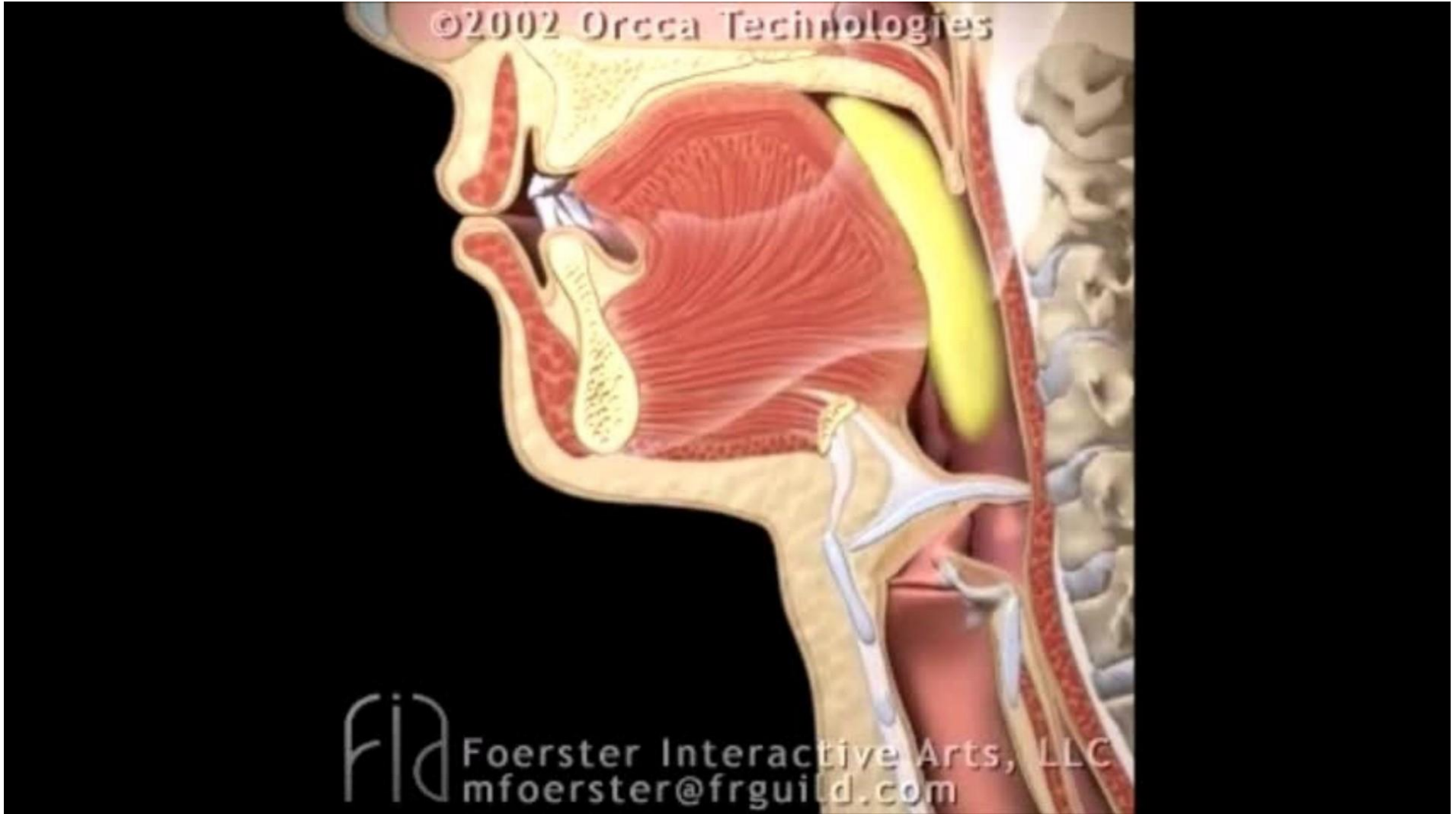
Foerster Interactive Arts, LLC  
mfoerster@frguild.com



## **Controlo Neurológico da Deglutição**

*Adriano Rockland*



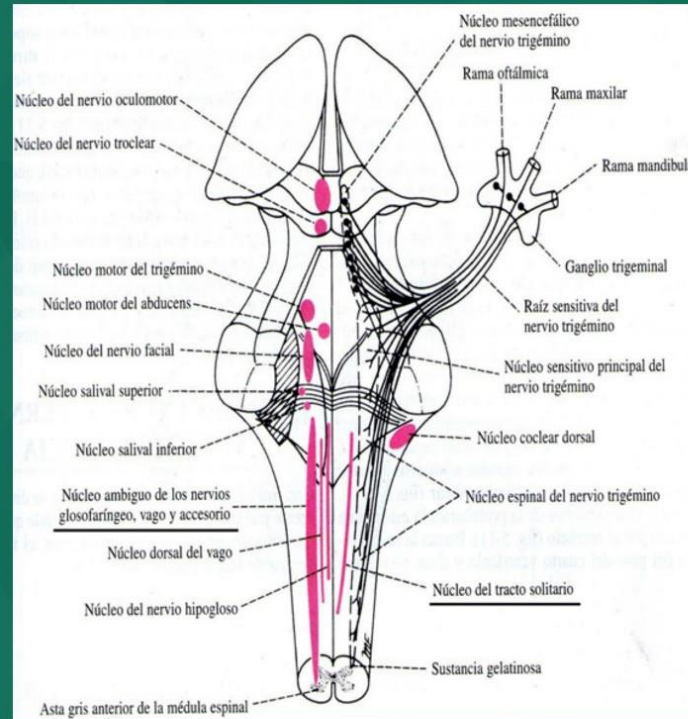






## **Controlo Neurológico da Deglutição**

*Adriano Rockland*





## **Controlo Neurológico da Deglutição**

*Adriano Rockland*



I – Olfatório	→	Sensitivo (olfato)
II – Óptico	→	Sensitivo (visão)
III – Oculomotor	→	Motor (convergência e acomodação visual)
IV – Troclear	→	Motor (gira o olho para baixo e para fora)
V – Trigêmeo	→	Sensitivo e Motor (sensações para o olho nariz e face) (músculos da mastigação e língua)
VI – Abducente	→	Motor (inerva os músculos laterais do olho)
VII – Facial	→	Sensitivo e Motor (sensação para a língua e tecidos moles) (músculos da face)
VIII – Vestibulococlear	→	Sensitivo (audição e equilíbrio)
IX - Glossofaríngeo	→	Sensitivo e Motor (sensação para amígdalas, faringe e palato mole); (Músculos da faringe e estilofaríngeo)
X – Vago	→	Sensitivo e Motor (sensação para a orelha, faringe, laringe, vísceras); (músculos da faringe, laringe, língua e músculos lisos das vísceras)
XI – Acessório (espinhal)	→	Motor (músculos da faringe, laringe, palato mole e pescoço)
XII - Hipoglosso	→	Motor (músculos da alça do pescoço, extrínsecos e intrínsecos da língua)

## *Referências Bibliográficas*

---



Molina-Gil, B., Guerra-Blanco, F.J., y Gutiérrez-Fonseca, R. (2015). Libro virtual de formación en ORL. Fundación Jiménez Díaz. Madrid: SEORL, PCF.



Dodds WJ, Logemann JA, Stewart ET. Radiologic assessment of abnormal oral and pharyngeal phases of swallowing. Am J Radiol 1990, 154:965-74.

***Obrigado!***



---

*adrianorockland@gmail.com*