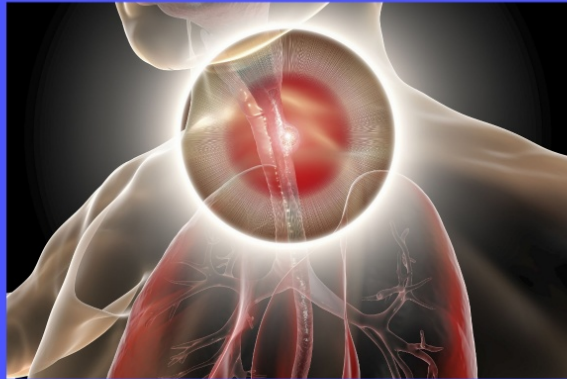


Vamos falar da
estruturas faríngeas,
laríngeas e
esofágicas?



PAP

ADRIANO ROCKLAND

Laringe

Músculos
da Faringe

Infra-
Glote
(subglote)

Palato Mole

Esófago e
Estômago

Referências

Limites

Superior: mucosa respiratória da cavidade nasal;

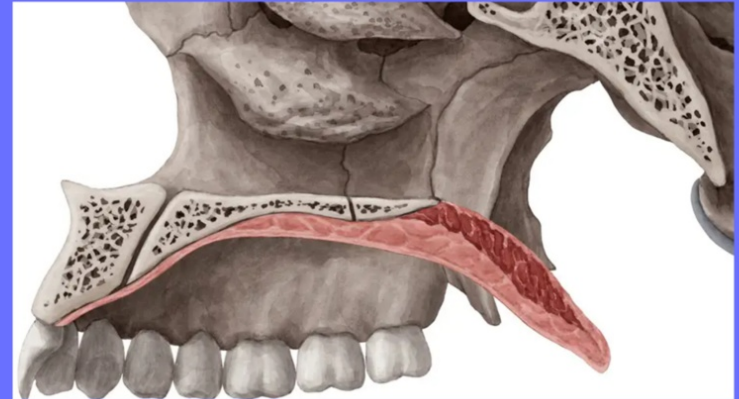
Inferior: mucosa da cavidade oral;

Pósterio-lateral: pregas palatoglossal e palatofaríngea;

Anterior: palato duro;

Função: Auxilia na fala e na pronúncia de consoantes, previne a entrada de alimentos e líquidos na cavidade nasal durante a deglutição, participa do reflexo do vômito;

Musculatura: Músculo uvular, tensor do véu palatino, levantador do véu palatino, músculo palatofaríngeo e músculo palatoglosso.



Vista em
Cadáver



Úvula









Úvula

Limites

Superior: mucosa respiratória da cavidade nasal;

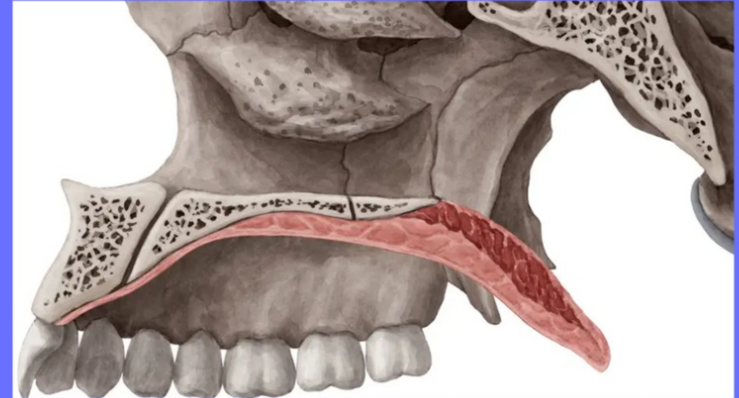
Inferior: mucosa da cavidade oral;

Pósterio-lateral: pregas palatoglossal e palatofaríngea;

Anterior: palato duro;

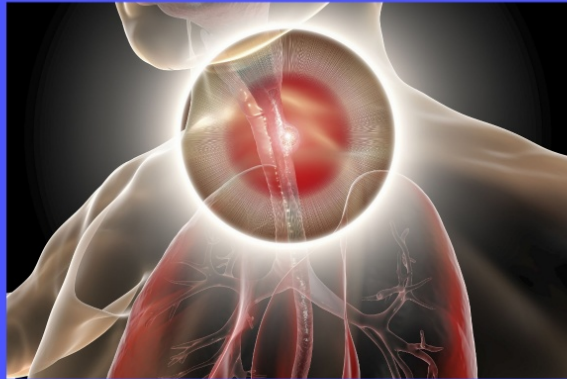
Função: Auxilia na fala e na pronúncia de consoantes, previne a entrada de alimentos e líquidos na cavidade nasal durante a deglutição, participa do reflexo do vômito;

Musculatura: Músculo uvular, tensor do véu palatino, levantador do véu palatino, músculo palatofaríngeo e músculo palatoglosso.



Vista em
Cadáver

Vamos falar da
estruturas faríngeas,
laríngeas e
esofágicas?



Laringe

Músculos
da Faringe

Infra-
Glote
(subglote)

Palato Mole

Esófago e
Estômago

Referências

PAP

ADRIANO ROCKLAND

A faringe é uma coluna muscular que está entre a cavidade oral e o esôfago. Ela é dividida em três partes principais, conhecidas como:

- a Nasofaringe;
- a Orofaringe;
- a Laringofaringe.
-

Essas três cavidades se abrem posteriormente para o tubo faríngeo.



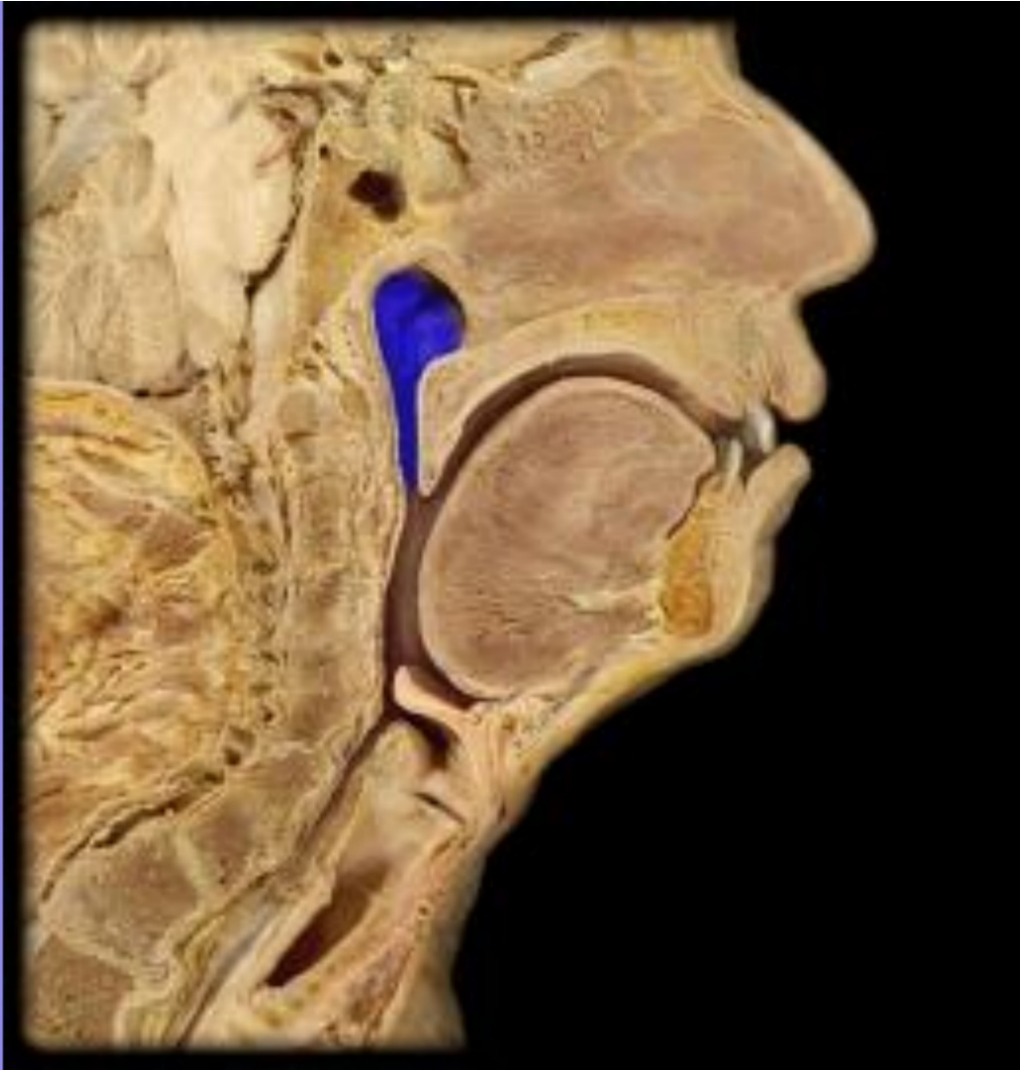
Questões Relevantes

Nasofaringe

Orofaringe

Laringofaringe





A faringe é uma coluna muscular que está entre a cavidade oral e o esófago. Ela é dividida em três partes principais, conhecidas como:

- a Nasofaringe;
- a Orofaringe;
- a Laringofaringe.
-

Essas três cavidades se abrem posteriormente para o tubo faríngeo.



Questões Relevantes

Nasofaringe

Orofaringe

Laringofaringe





A faringe é uma coluna muscular que está entre a cavidade oral e o esófago. Ela é dividida em três partes principais, conhecidas como:

- a Nasofaringe;
- a Orofaringe;
- a Laringofaringe.
-

Essas três cavidades se abrem posteriormente para o tubo faríngeo.



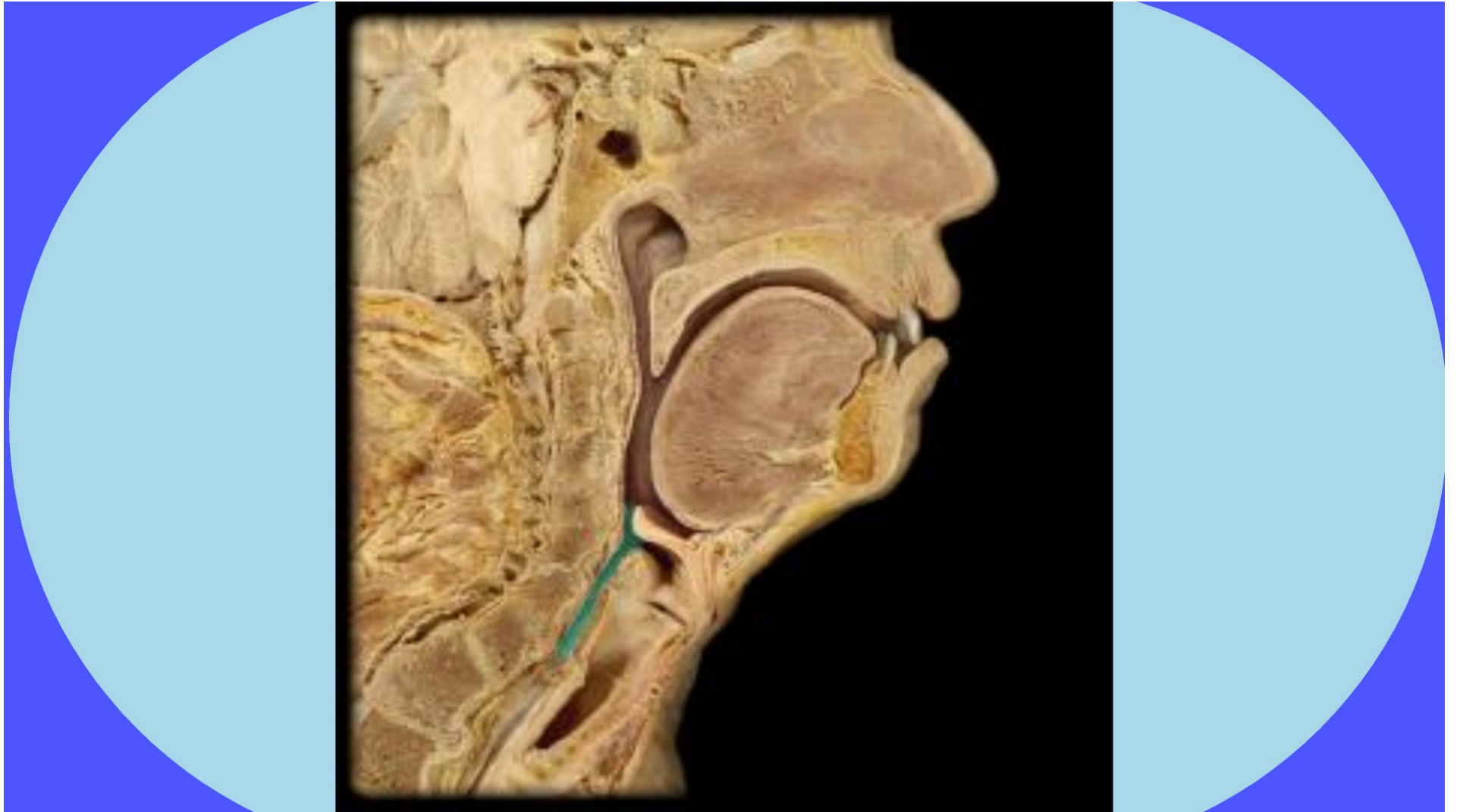
Questões Relevantes

Nasofaringe

Orofaringe

Laringofaringe





A faringe é uma coluna muscular que está entre a cavidade oral e o esófago. Ela é dividida em três partes principais, conhecidas como:

- a Nasofaringe;
- a Orofaringe;
- a Laringofaringe.
-

Essas três cavidades se abrem posteriormente para o tubo faríngeo.



Questões Relevantes

Nasofaringe

Orofaringe

Laringofaringe

Músculos da parede da faringe:

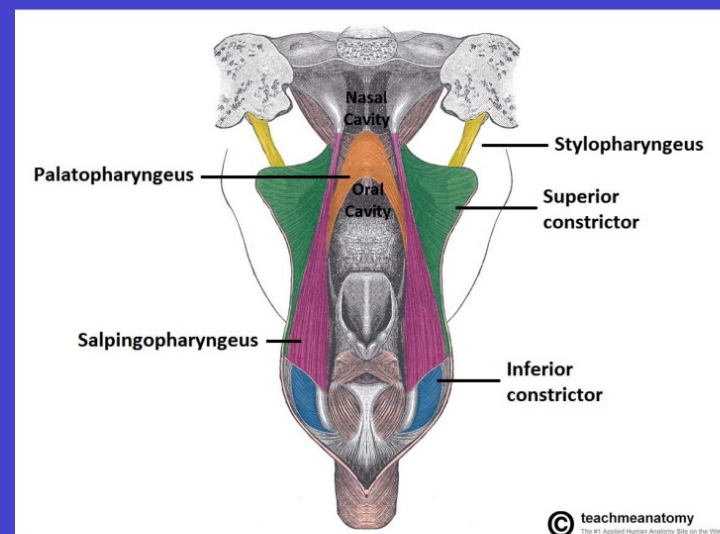
- Constritor superior da faringe;
- Constritor médio da faringe;
- Constritor inferior da faringe;
- Palatofaríngeo;
- Salpingofaríngeo;
- Estilofaríngeo.

Inervação:

- Todos eles são inervados pelo plexo faríngeo e pelo ramo faríngeo do nervo vago, exceto o estilofaríngeo que é inervado pelo nervo glossofaríngeo.

Funções:

- Todos eles agem na faringe, constringendo ou elevando-a.



A faringe é uma coluna muscular que está entre a cavidade oral e o esófago. Ela é dividida em três partes principais, conhecidas como:

- a Nasofaringe;
- a Orofaringe;
- a Laringofaringe.
-

Essas três cavidades se abrem posteriormente para o tubo faríngeo.



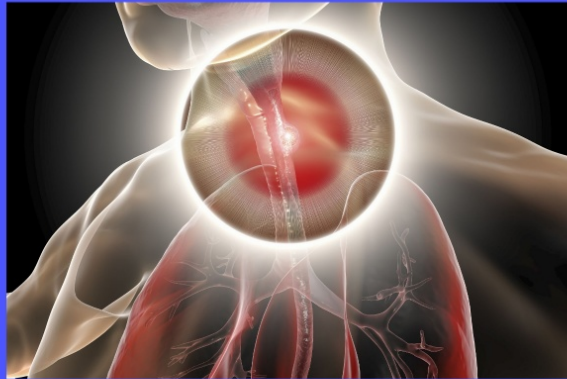
Questões Relevantes

Nasofaringe

Orofaringe

Laringofaringe

Vamos falar da
estruturas faríngeas,
laríngeas e
esofágicas?



PAP

ADRIANO ROCKLAND

Laringe

Músculos
da Faringe

Infra-
Glote
(subglote)

Palato Mole

Esófago e
Estômago

Referências

Epiglote

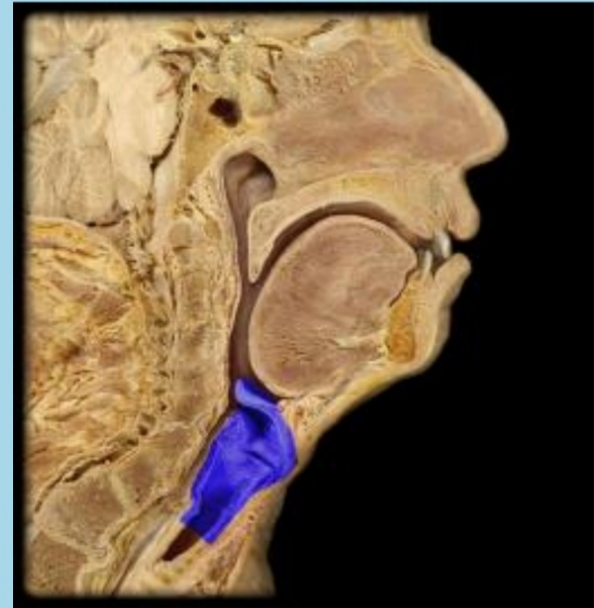
Pregas
Vocais

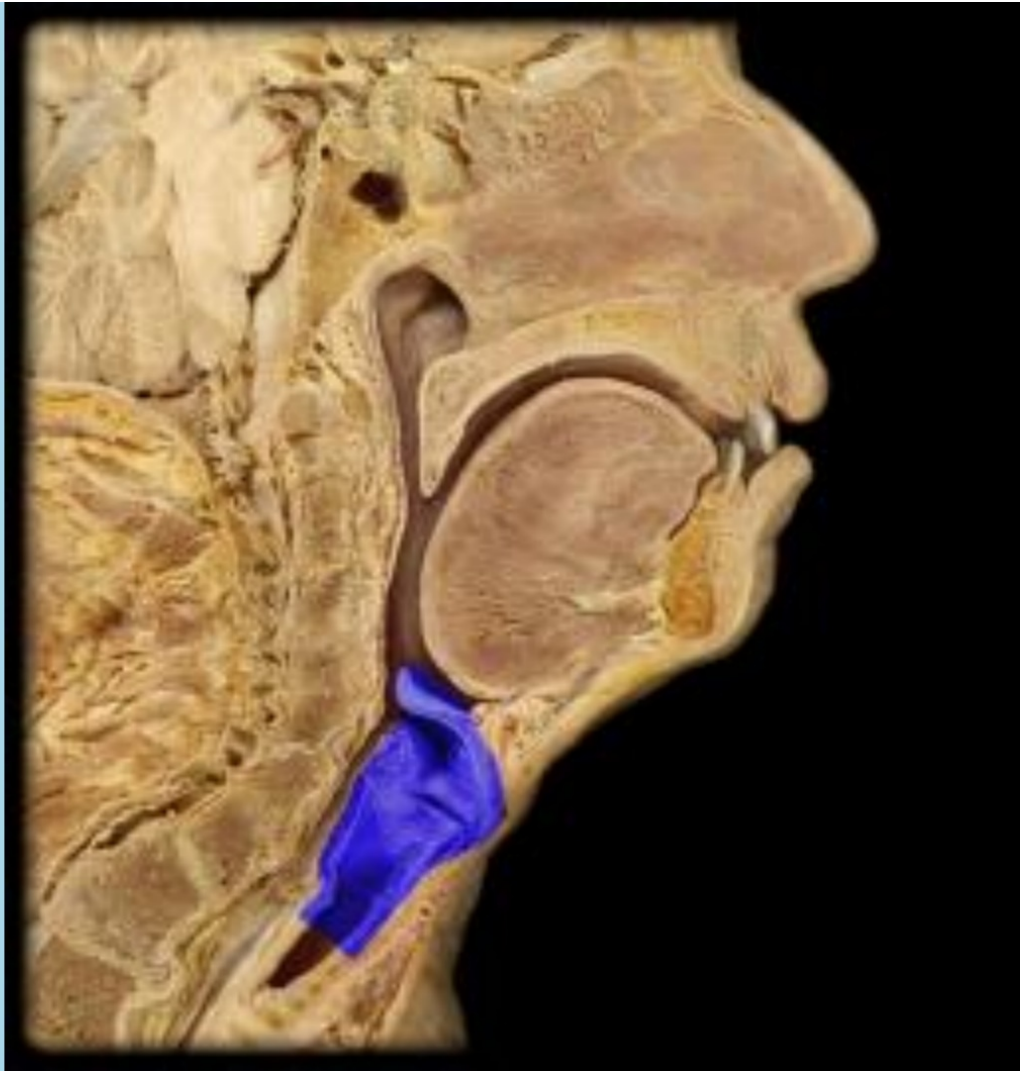
Pregas
Vestibulares

Cartilagens
Aritenóides

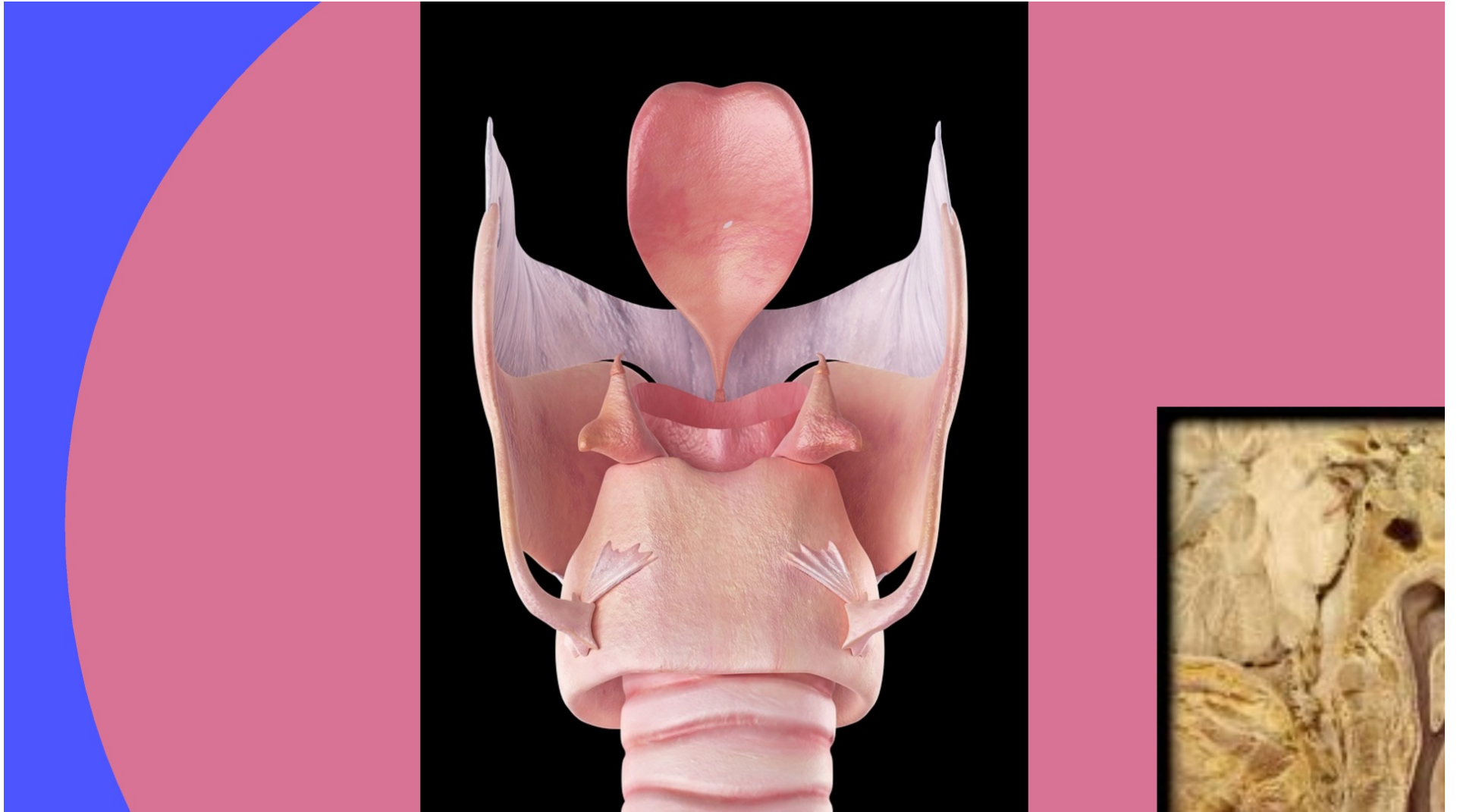
Cartilagem
Tiroide

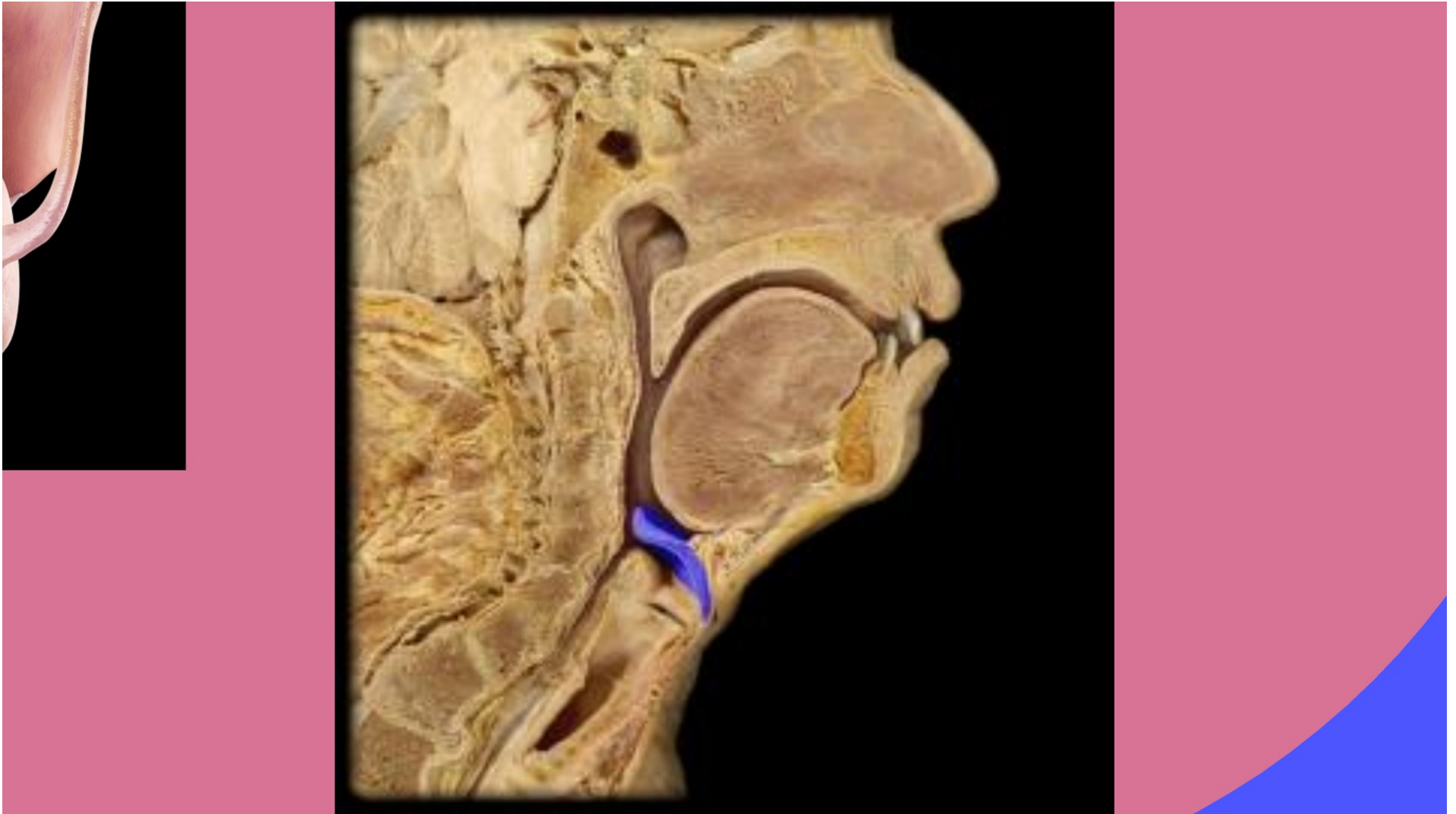
Cartilagem
Cricóide











Epiglote

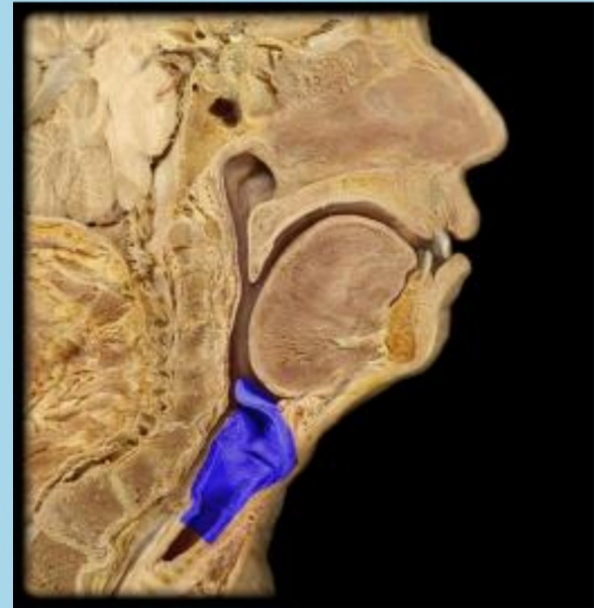
Pregas
Vocais

Pregas
Vestibulares

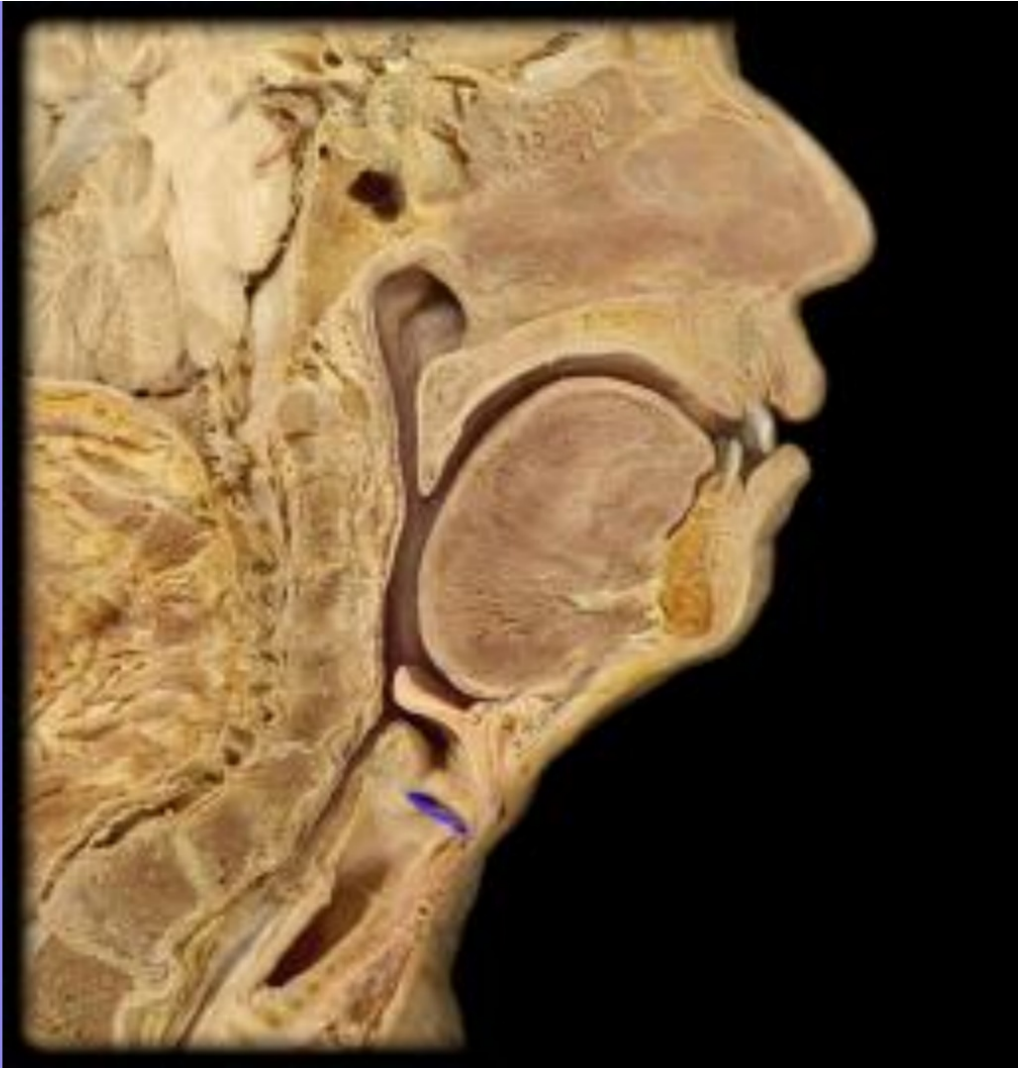
Cartilagens
Aritenóides

Cartilagem
Tiroide

Cartilagem
Cricóide







Epiglote

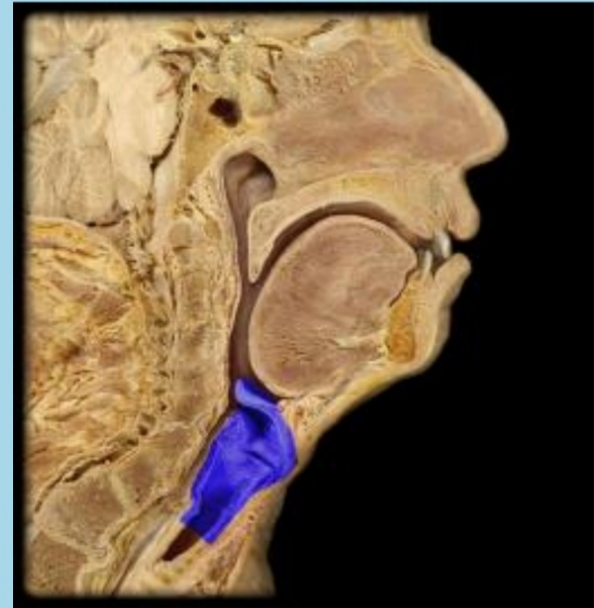
Pregas
Vocais

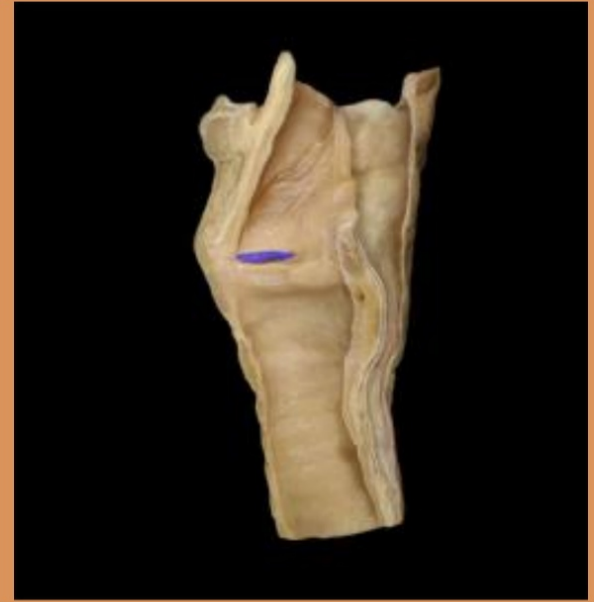
Pregas
Vestibulares

Cartilagens
Aritenóides

Cartilagem
Tiroide

Cartilagem
Cricóide







Epiglote

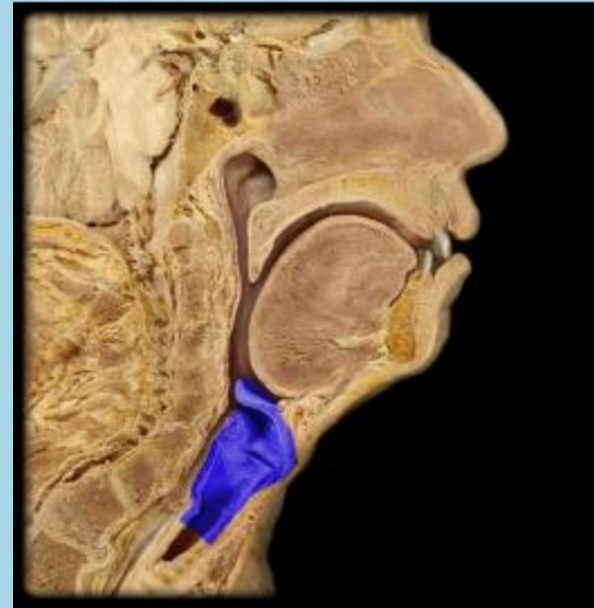
Pregas
Vocais

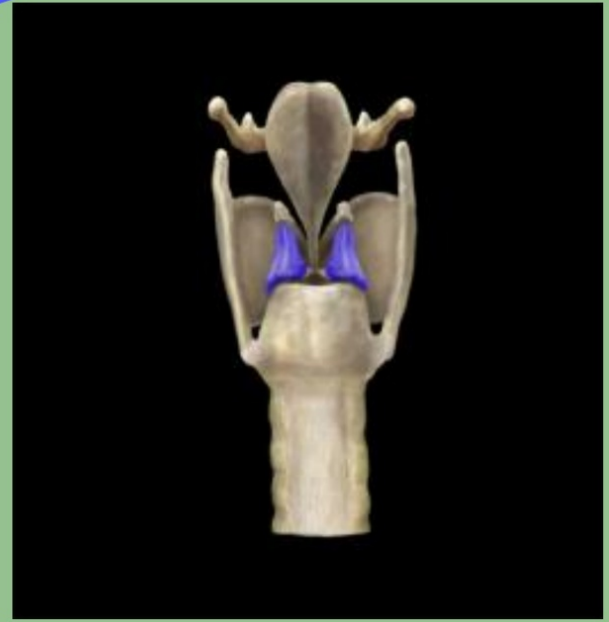
Pregas
Vestibulares

Cartilagens
Aritenóides

Cartilagem
Tiroide

Cartilagem
Cricóide







Epiglote

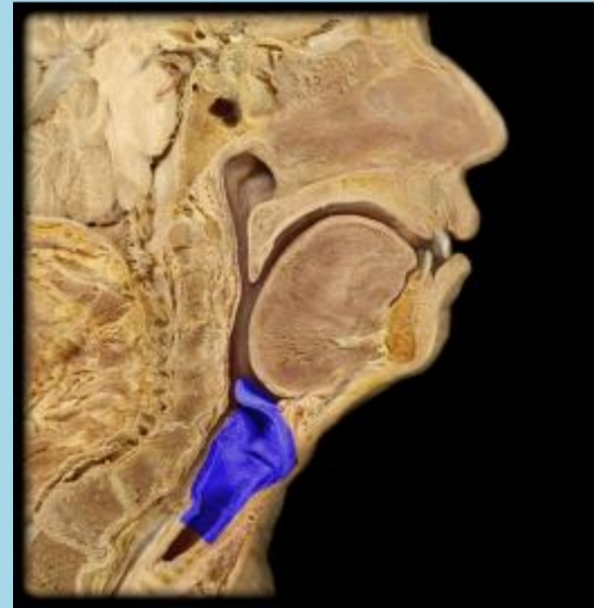
Pregas
Vocais

Pregas
Vestibulares

Cartilagens
Aritenóides

Cartilagem
Tiroide

Cartilagem
Cricóide









Epiglote

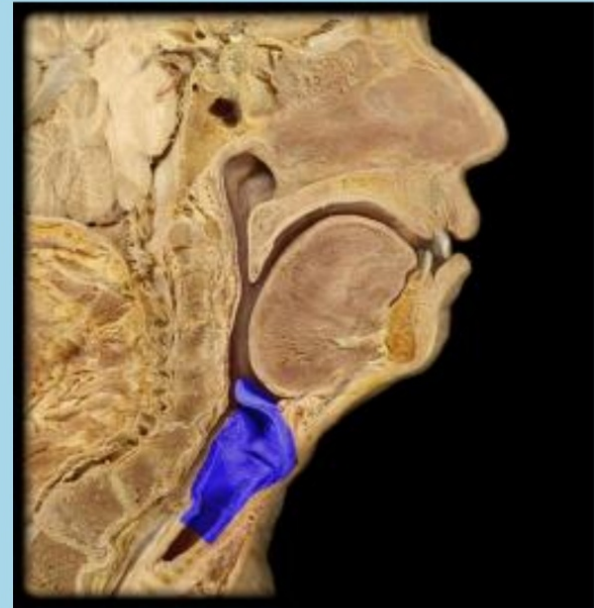
Pregas
Vocais

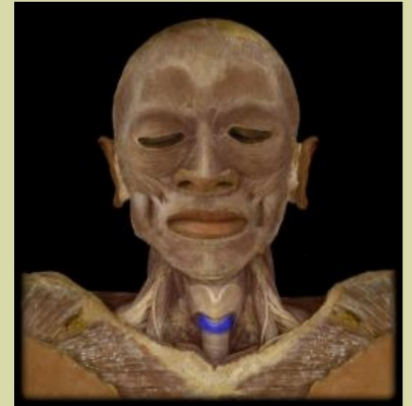
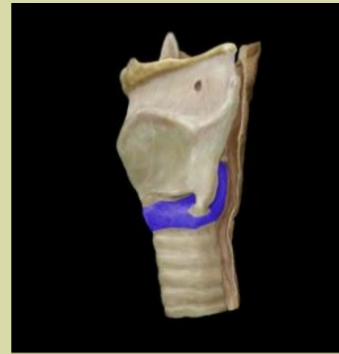
Pregas
Vestibulares

Cartilagens
Aritenóides

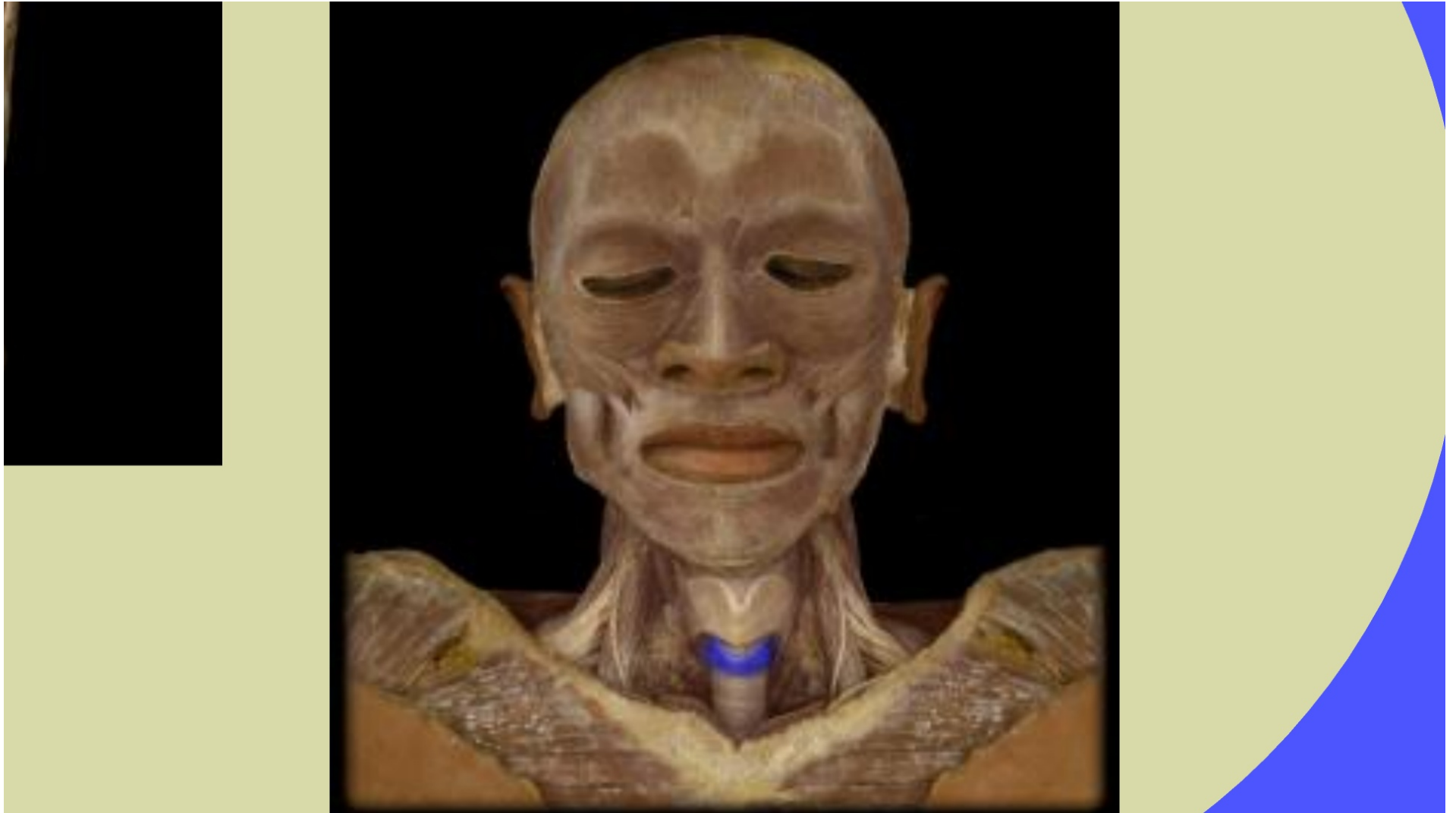
Cartilagem
Tiroide

Cartilagem
Cricóide









Epiglote

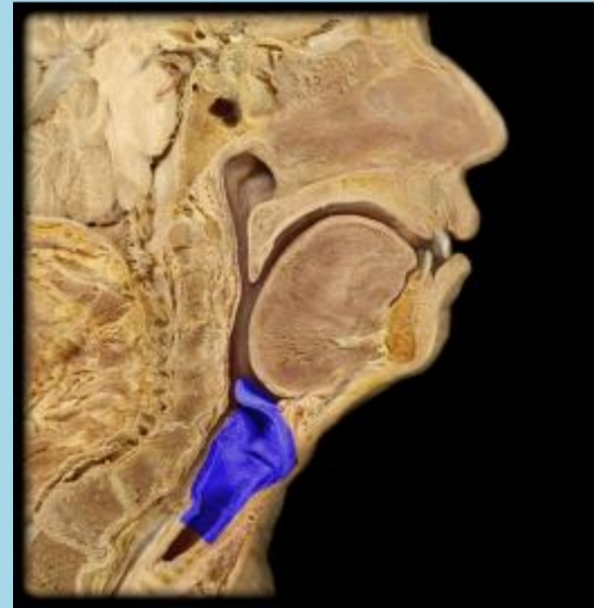
Pregas
Vocais

Pregas
Vestibulares

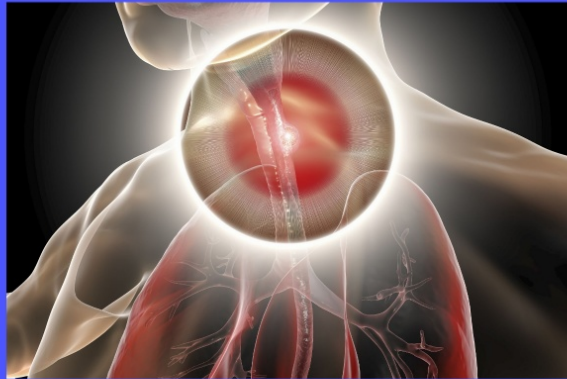
Cartilagens
Aritenóides

Cartilagem
Tiroide

Cartilagem
Cricóide



Vamos falar da
estruturas faríngeas,
laríngeas e
esofágicas?



Laringe

Músculos
da Faringe

Infra-
Glote
(subglote)

Palato Mole

Esófago e
Estômago

Referências

PAP

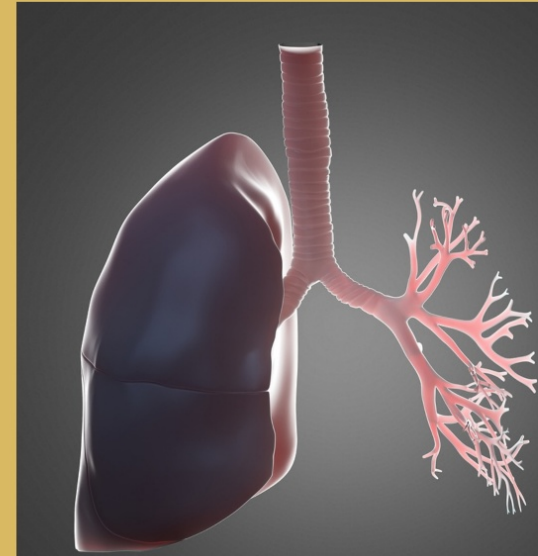
ADRIANO ROCKLAND

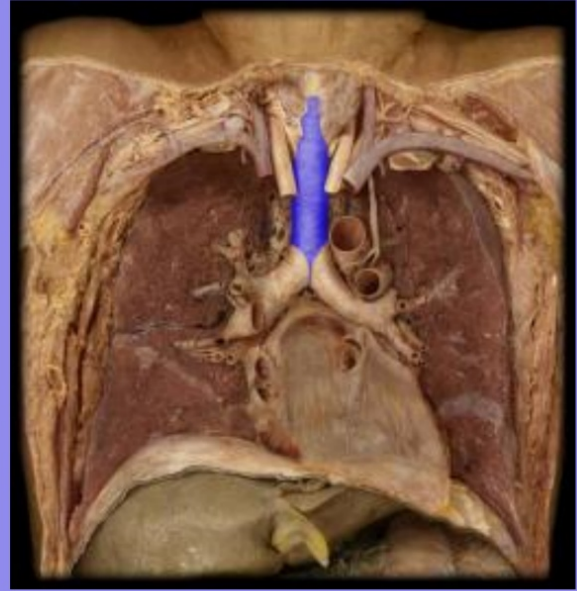
Traqueia

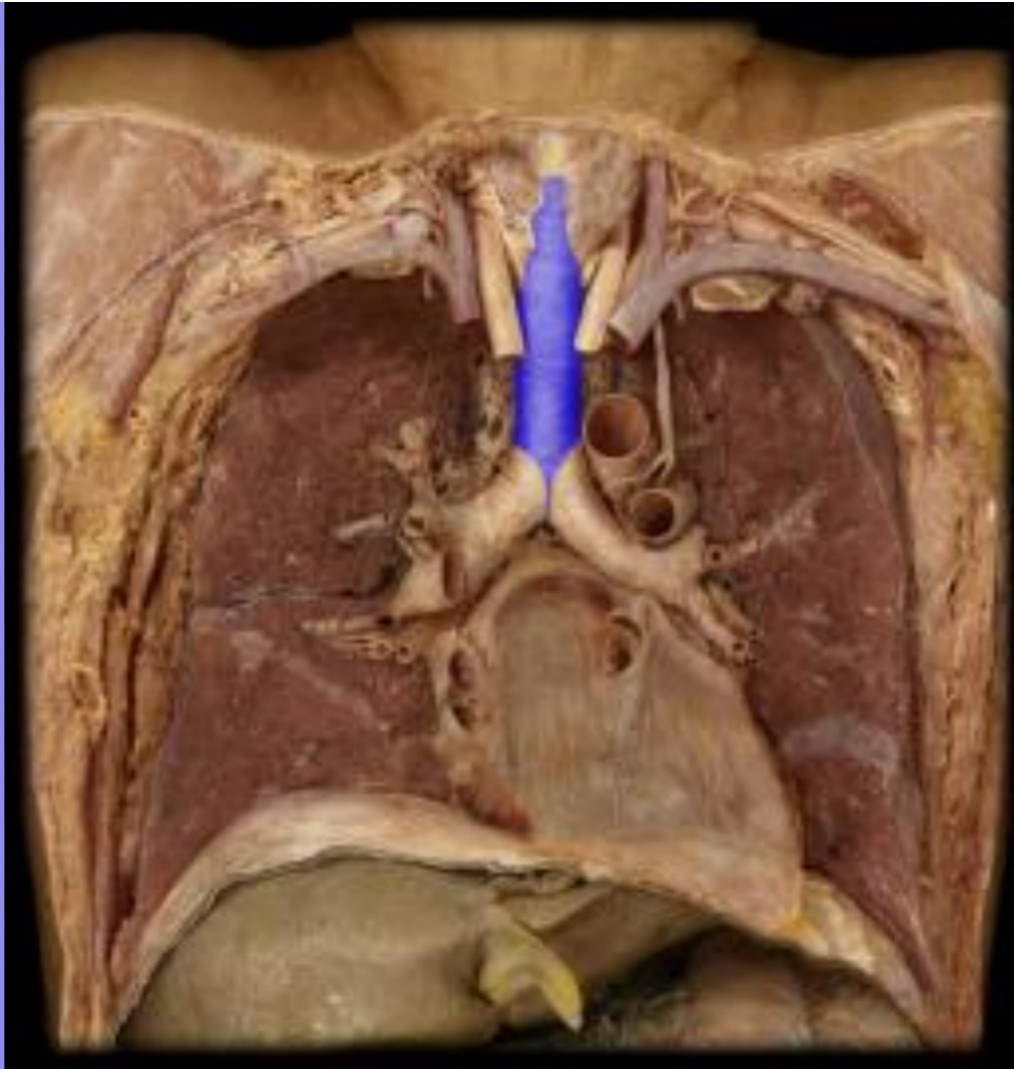
Brônquios
Primários

Brônquios
Secundários

Brônquios
Terciários





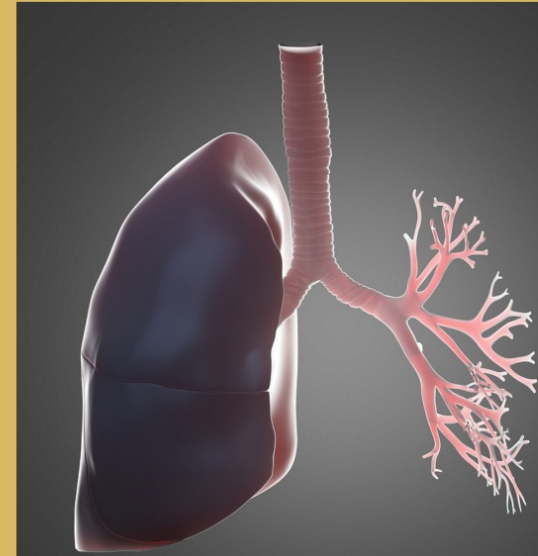


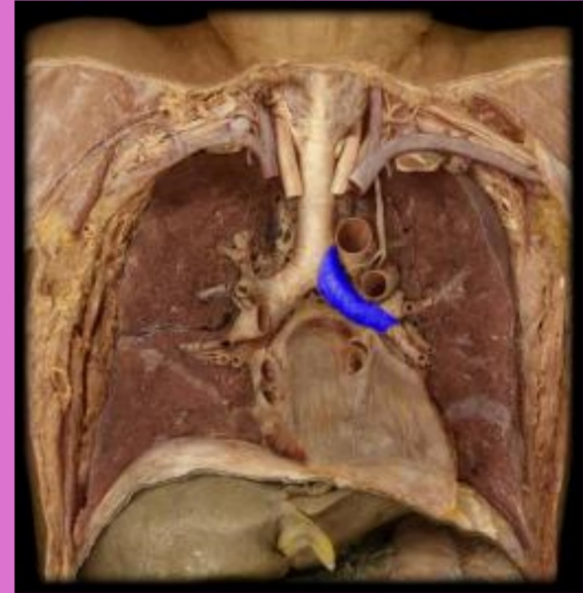
Traqueia

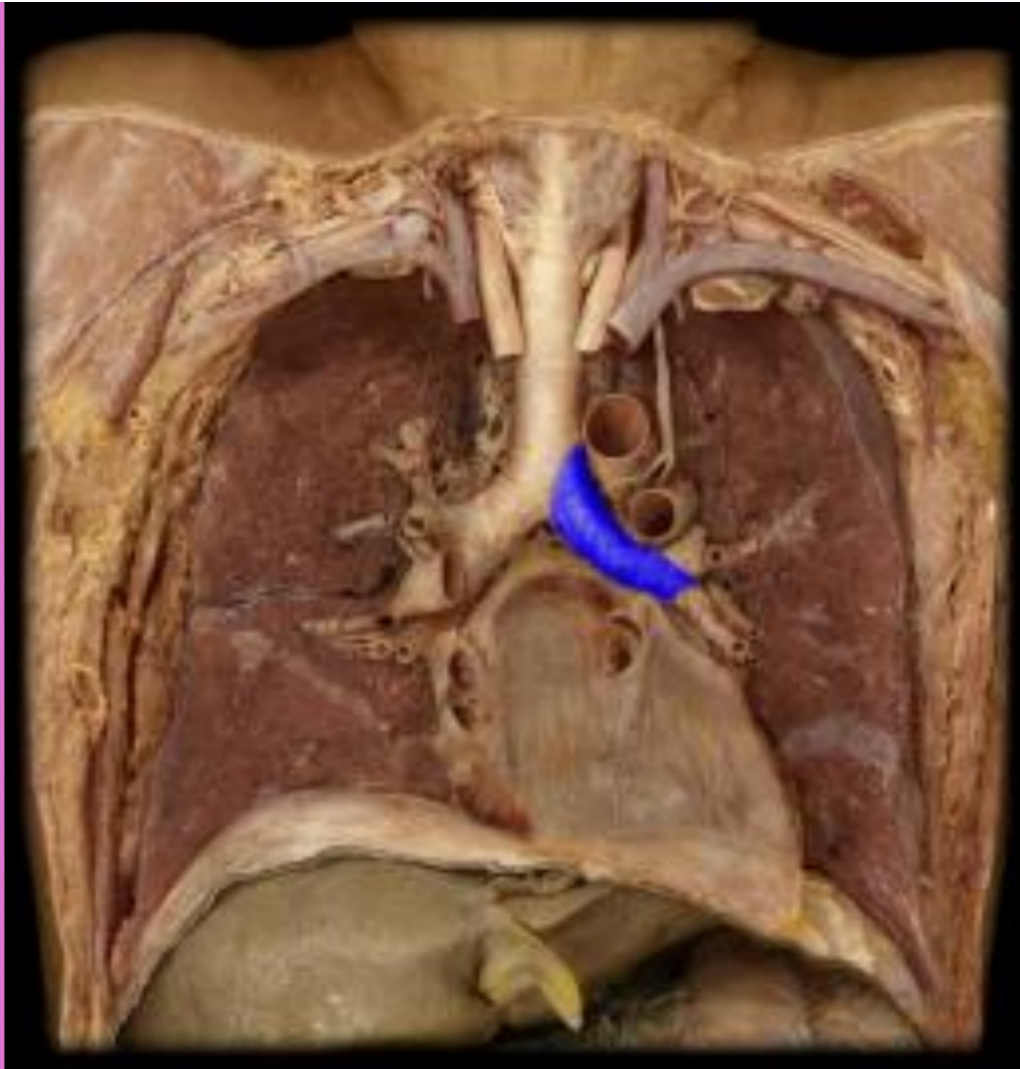
Brônquios
Primários

Brônquios
Secundários

Brônquios
Terciários





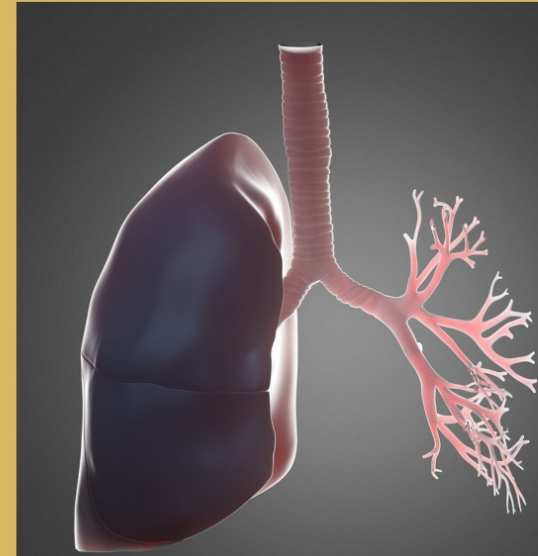


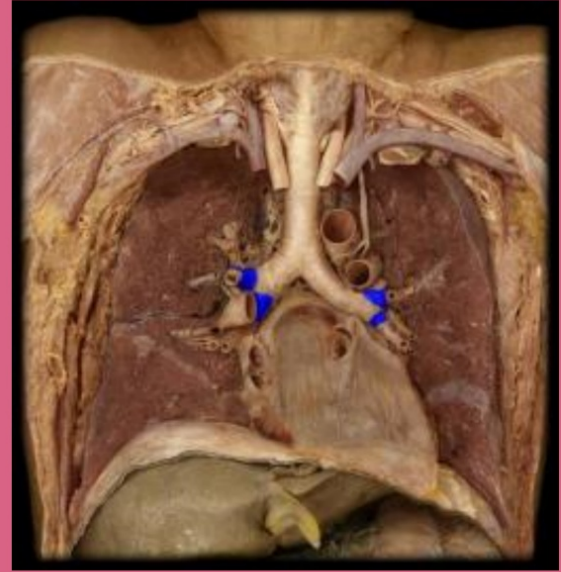
Traqueia

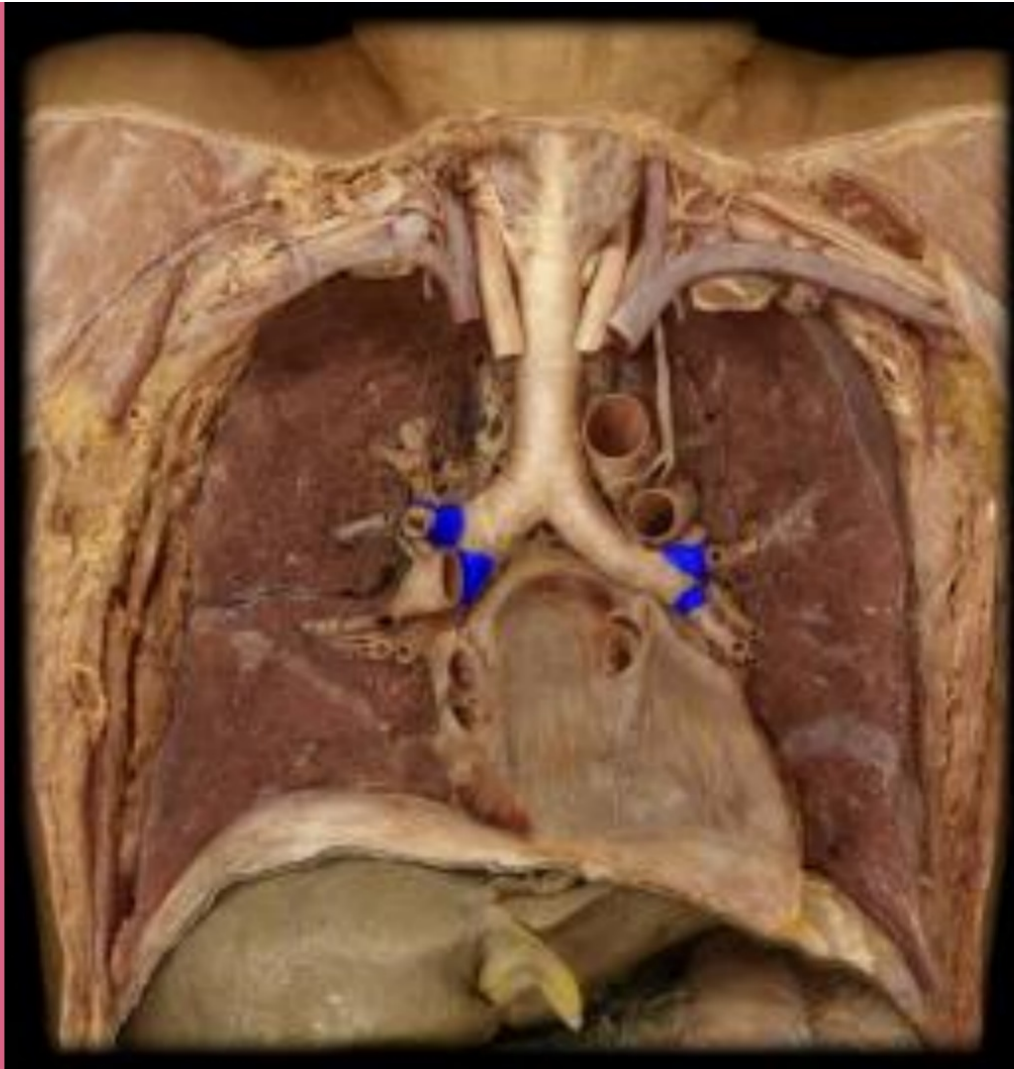
Brônquios
Primários

Brônquios
Secundários

Brônquios
Terciários





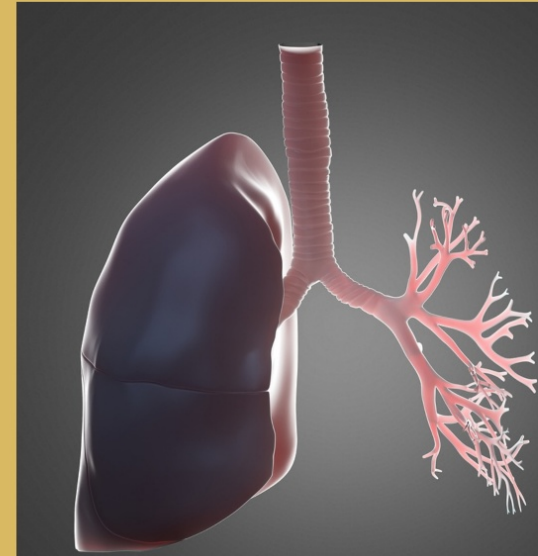


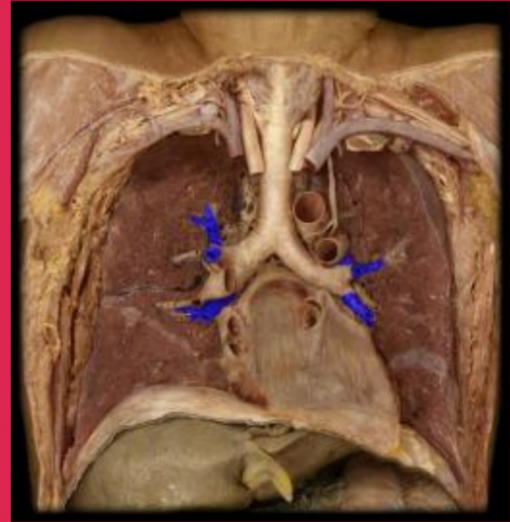
Traqueia

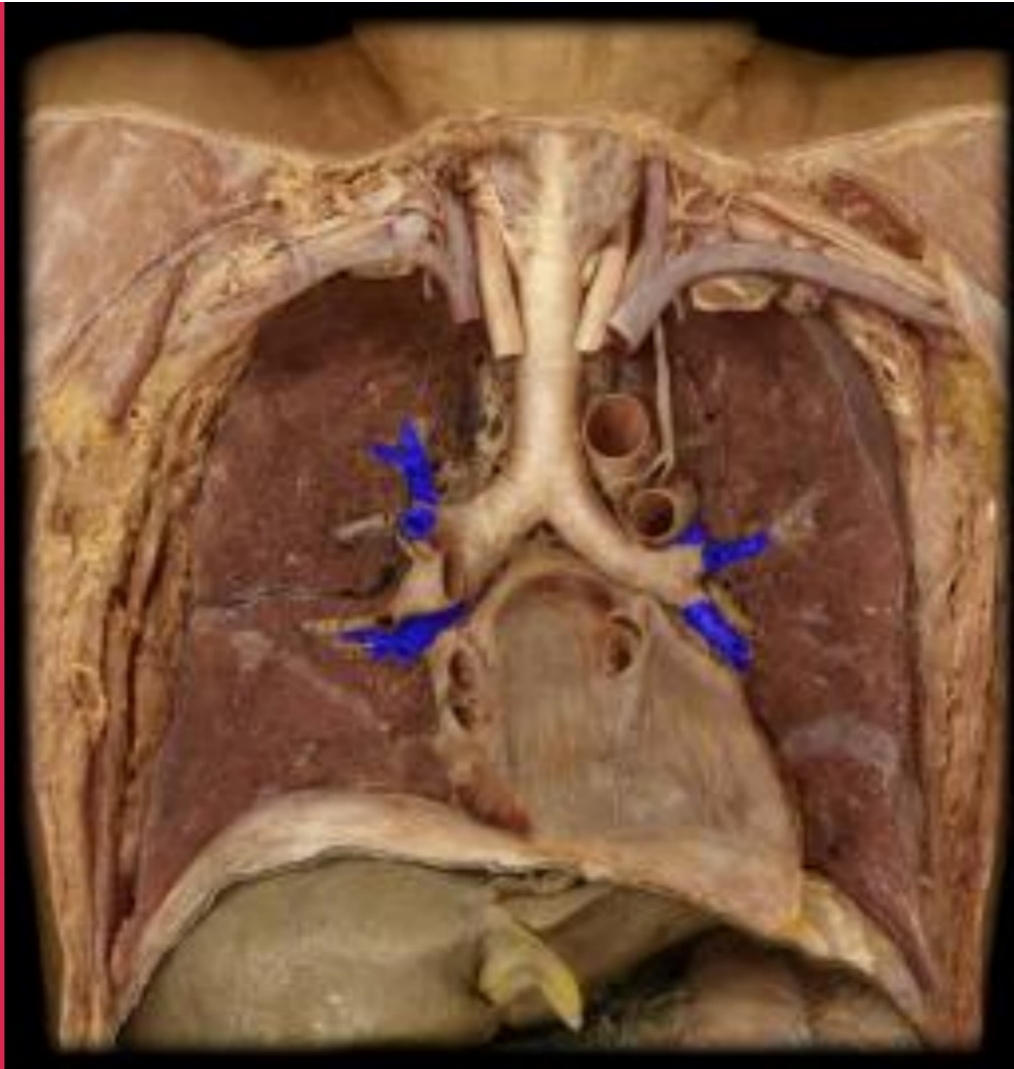
Brônquios
Primários

Brônquios
Secundários

Brônquios
Terciários





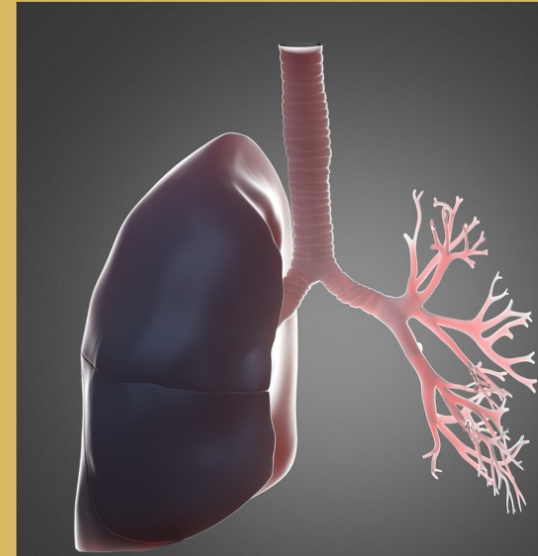


Traqueia

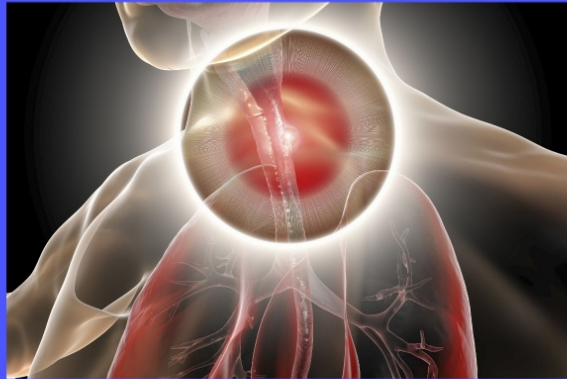
Brônquios
Primários

Brônquios
Secundários

Brônquios
Terciários



Vamos falar da
estruturas faríngeas,
laríngeas e
esofágicas?



PAP

ADRIANO ROCKLAND

Laringe

Músculos
da Faringe

Infra-
Glote
(subglote)

Palato Mole

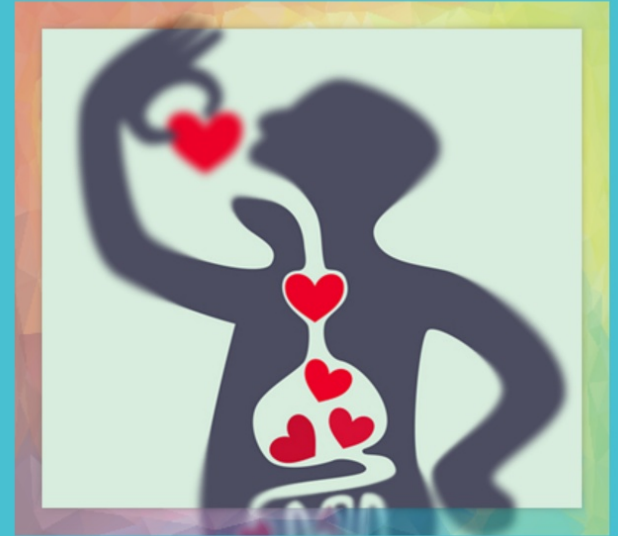
Esófago e
Estômago

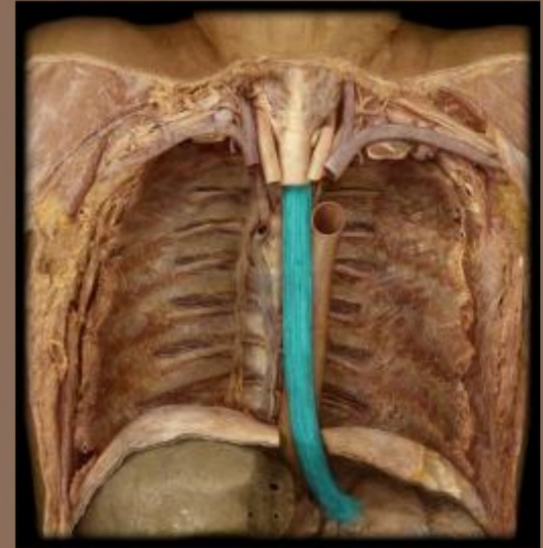
Referências

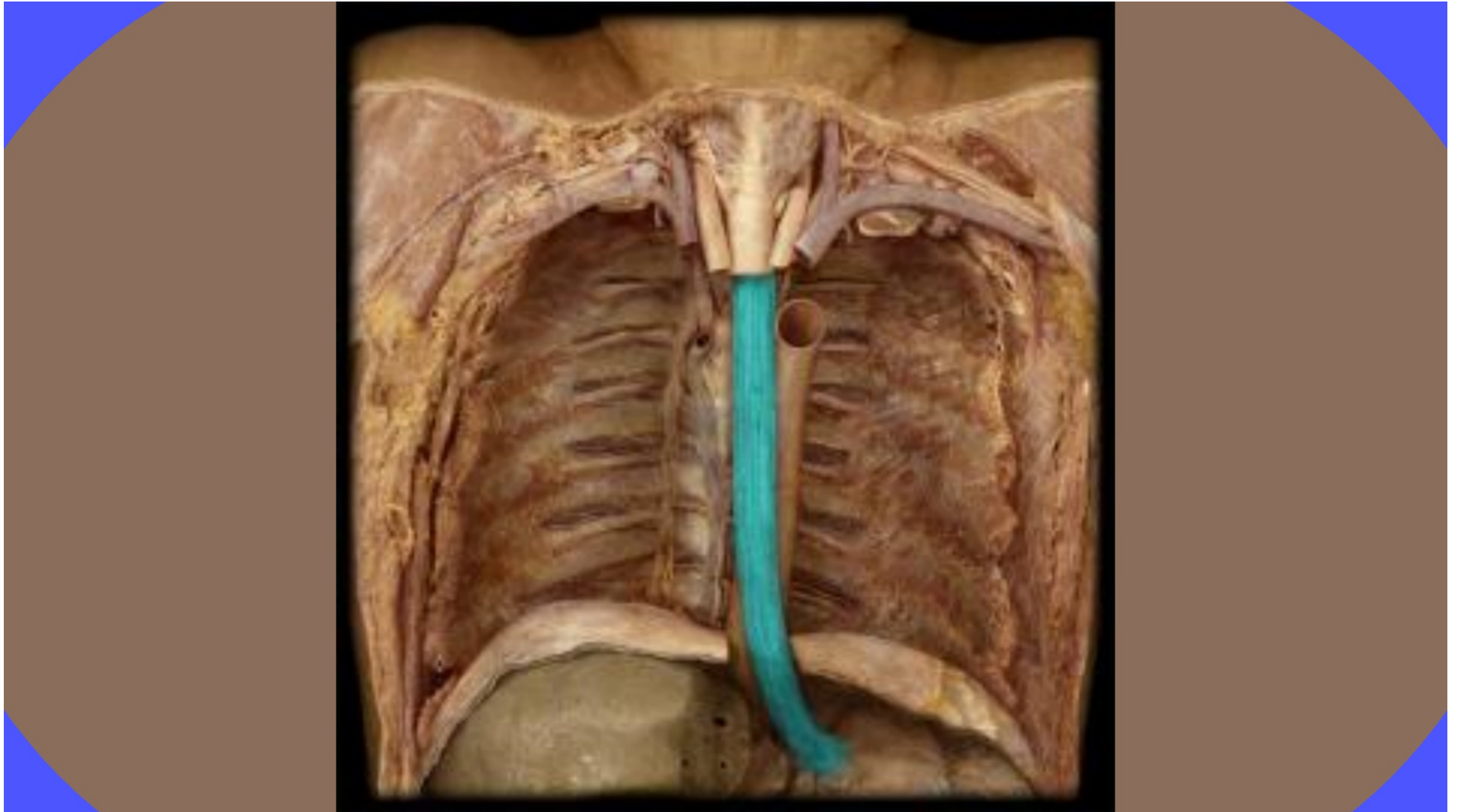
Esófago

Esfíncter
Esofágico
Inferior

Estômago



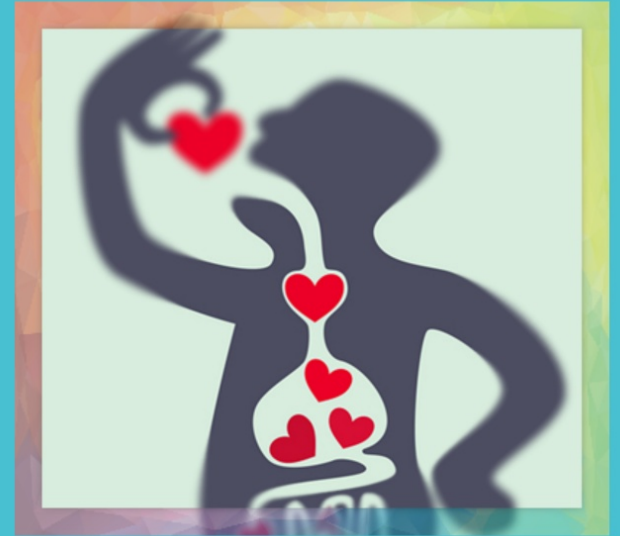




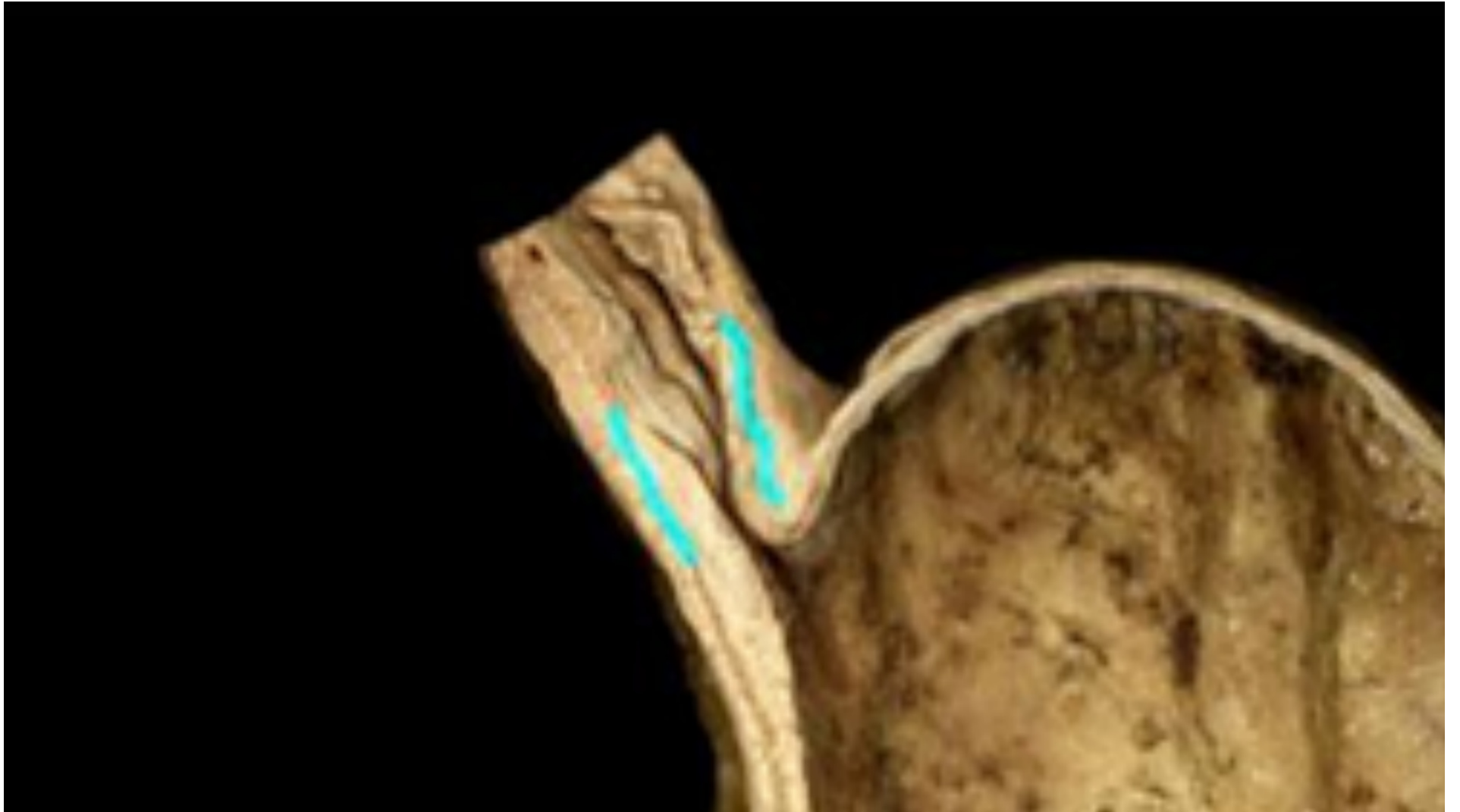
Esófago

Esfíncter
Esofágico
Inferior

Estômago







Esófago

Esfíncter
Esofágico
Inferior

Estômago



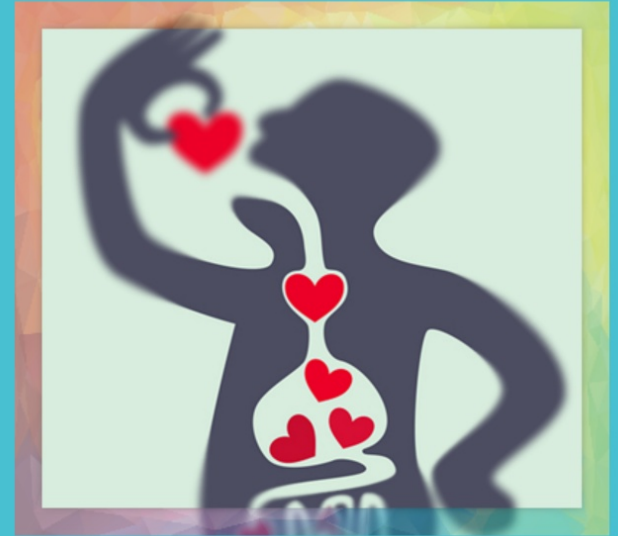




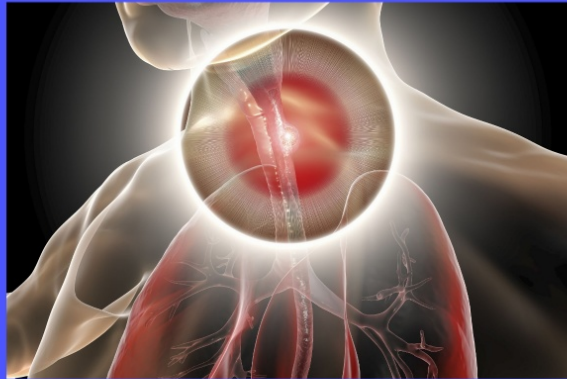
Esófago

Esfíncter
Esofágico
Inferior

Estômago



Vamos falar da
estruturas faríngeas,
laríngeas e
esofágicas?



PAP

ADRIANO ROCKLAND

Laringe

Músculos
da Faringe

Infra-
Glote
(subglote)

Palato Mole

Esófago e
Estômago

Referências

Referências Bibliográficas



DOUGLAS, C.R. Fisiologia aplicada à Fonoaudiologia. 2ª edição, Rio de Janeiro: Guanabara Koogan, 2006.



Rockland A, Santos R. Videofluoroscopia de la Deglución en el Diagnóstico Funcional de la Disfagia. Madrid: Editorial EOS, 2016.

Obrigado!



adrianorockland@gmail.com

Referências Bibliográficas



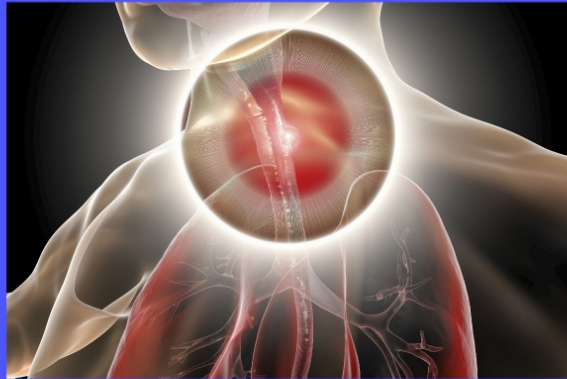
DOUGLAS, C.R. Fisiologia aplicada à Fonoaudiologia. 2ª edição, Rio de Janeiro: Guanabara Koogan, 2006.



Rockland A, Santos R. Videofluoroscopia de la Deglución en el Diagnóstico Funcional de la Disfagia. Madrid: Editorial EOS, 2016.

Obrigado!

Vamos falar da
estruturas faríngeas,
laríngeas e
esofágicas?



PAP

ADRIANO ROCKLAND

Laringe

Músculos
da Faringe

Infra-
Glote
(subglote)

Palato Mole

Esófago e
Estômago

Referências