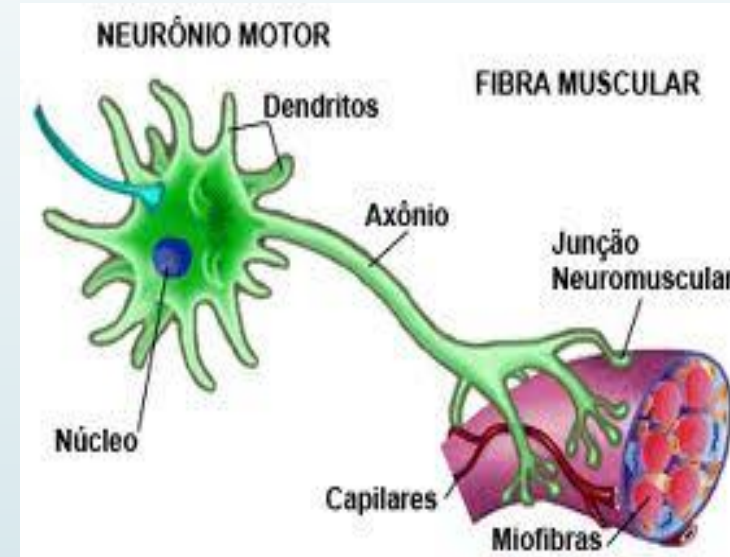
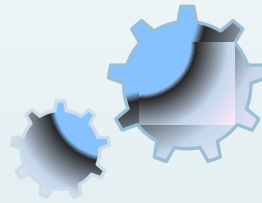


Doenças Neuromusculares

Doenças Neuromusculares

Grupo de doenças que afetam diferentes porções da **unidade motora**.



A unidade motora é composta por:

1. corpo celular do neurônio motor
2. raízes nervosas e nervo periférico
3. junção neuromuscular
4. tecido muscular esquelético.

2



Doenças do neurónio motor

Doenças do nervo periférico

Doenças da placa neuromuscular

Miopatias e Distrofias

Outras (ataxia hereditária, p.ex)

....mais de **40 patologias diferentes** já identificadas

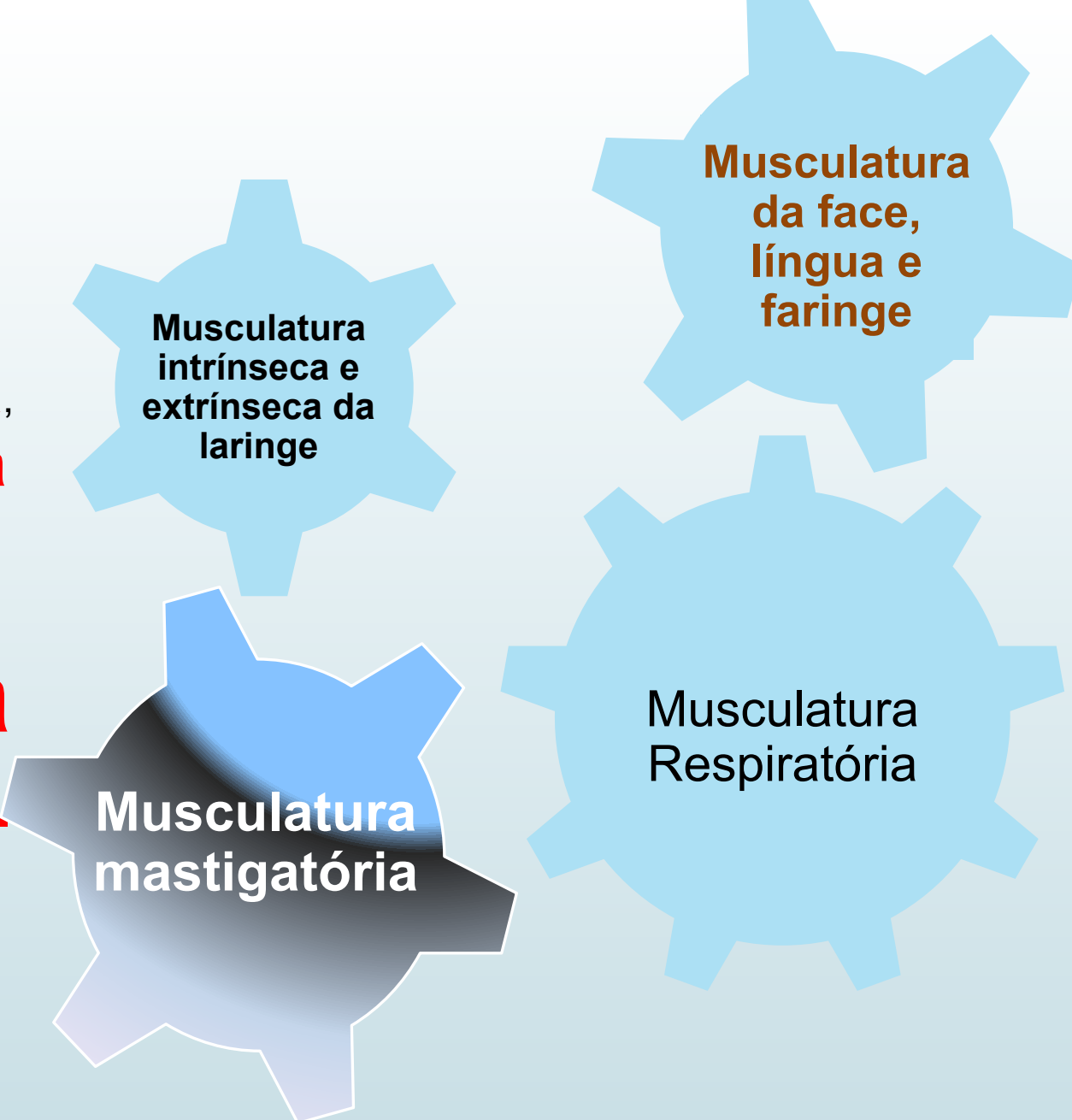


Estima-se que em **Portugal** existam cerca de **5000 pessoas** com Doenças Neuromusculares distribuídas por diferentes patologias.

Doenças do neurónio motor

- Atrofia Muscular Espinhal adulto (SMA) (também conhecido como Aran-Duchenne)
- Atrofias musculares espinhais infantis - Tipo I (Werdnig-Hoffmann), Tipo II (atrofia muscular espinhal intermediária) e Tipo III (atrofia muscular espinhal juvenil ou Kugelberg- Welander)
- Paralisia Bulbar Progressiva (PBP) – Bulbar
- **Esclerose Lateral Amiotrófica (ELA)** – NMS e NMI
- Esclerose Lateral Primária – acometimento do NMS
- Atrofia Muscular Espinobulbar (Síndrome Kennedy) – NMI

Tratam-se de doenças que acometem principalmente a **musculatura voluntária**, incluindo a **musculatura respiratória** e do **sistema Estomatognático**.



Musculatura
intrínseca e
extrínseca da
laringe

Musculatura
da face,
língua e
faringe

Musculatura
Respiratória

Musculatura
mastigatória

