

Estimulação eléctrica neuromuscular



Alexandre Cavallieri Gomes

EPAP

@INSTITUTOEPAP

Conteúdo EPAP e EPAP PLUS

@EPAP.PLUS

**EPAP
PLUS**
Physio & Move



O docente



Coordenador pedagógico do EPAP PLUS – Physio & Move.

Docente de cursos e de mestrados do Instituto EPAP Portugal e Espanha.

SÓCIO FUNDADOR DO Instituto de Fotobiomodulação - Brasil

Idealizador E Fundador Do SPORTS DOCTOR.

Docente da Escola Superior de Saúde de Santa Maria – Porto – Portugal.

Docente de Pós-graduações em Portugal, Espanha e no BRASIL.

Graduado e mestre em fisioterapia pela UFSCar,

Sócio Honorário, Fundador e Especialista da SONAFE,

Fisioterapeuta de atletas olímpicos e paralímpicos,

Consultor clínico para clínicas de fisioterapia no Brasil, Portugal e Suíça,

LECTURER OF HONOR concedido pela CALIFORNIA UNIVERSITY.

**Docente e consultor em recursos Físicos para a FISIOTERAPIA,
ENFERMAGEM E FONOAUDIOLOGIA.**



Nossa jornada

- Neurofisiologia, Eletrofisiologia, Biofísica e controle motor;
- Fisiologia e bioquímica muscular;
- Física, biofísica e características das correntes excitomotoras;
- Respostas fisiológicas;
- Tipos equipamentos, elétrodos e tecnologia;
- Como utilizar na prática;
- O que há na ciência.

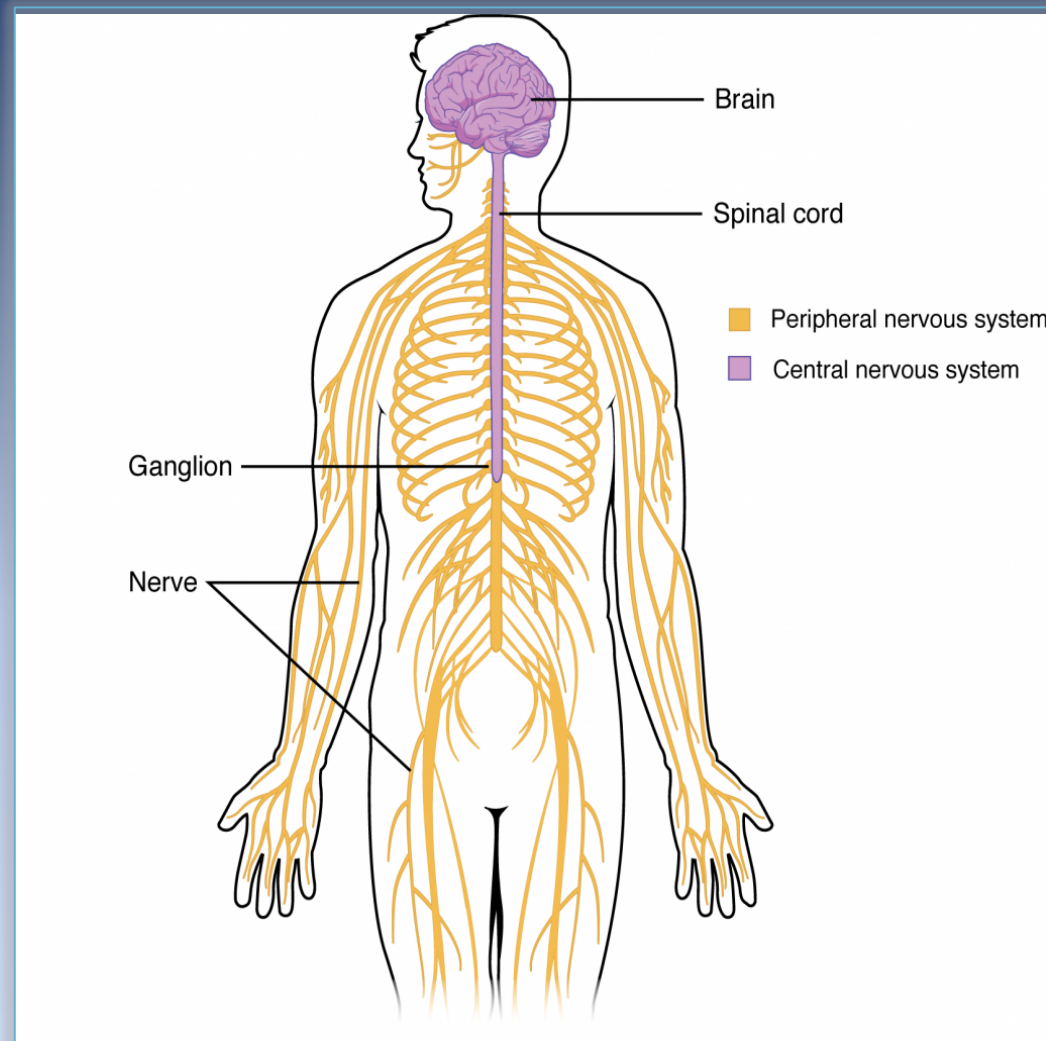
NEUROFISIOLOGIA E ELETROFISIOLOGIA: IMPLICAÇÕES PARA A PRÁTICA CLÍNICA

Alexandre Cavallieri Gomes

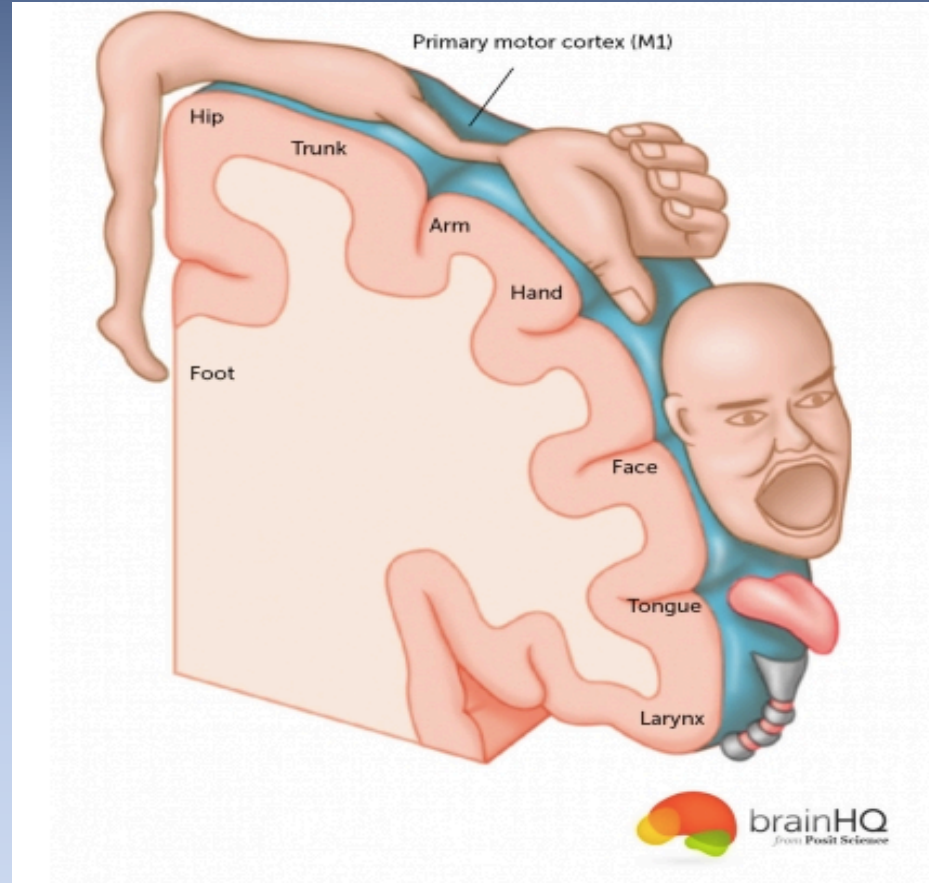
PAP

PAP
PLUS
Physio & Move

Divisão Anatômica do Sistema Nervoso: Sistema Nervoso Central e Periférico



Áreas de representação no cérebro

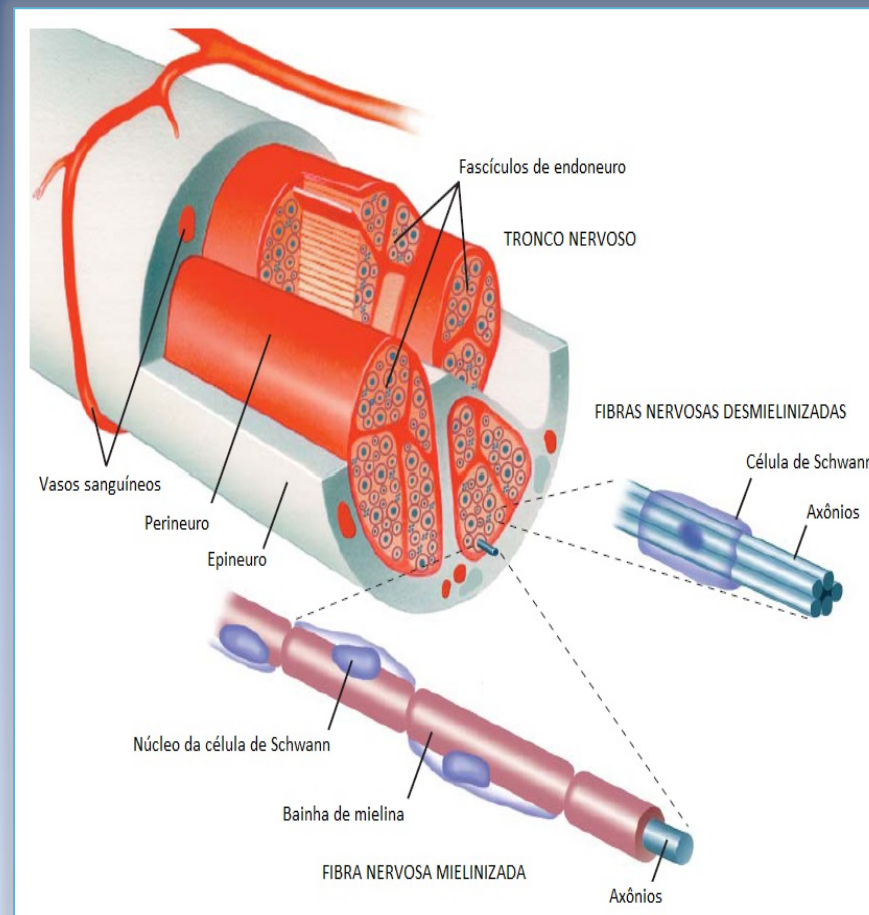


<https://www.brainhq.com/brain-resources/image-gallery/homunculus>

NERVOS

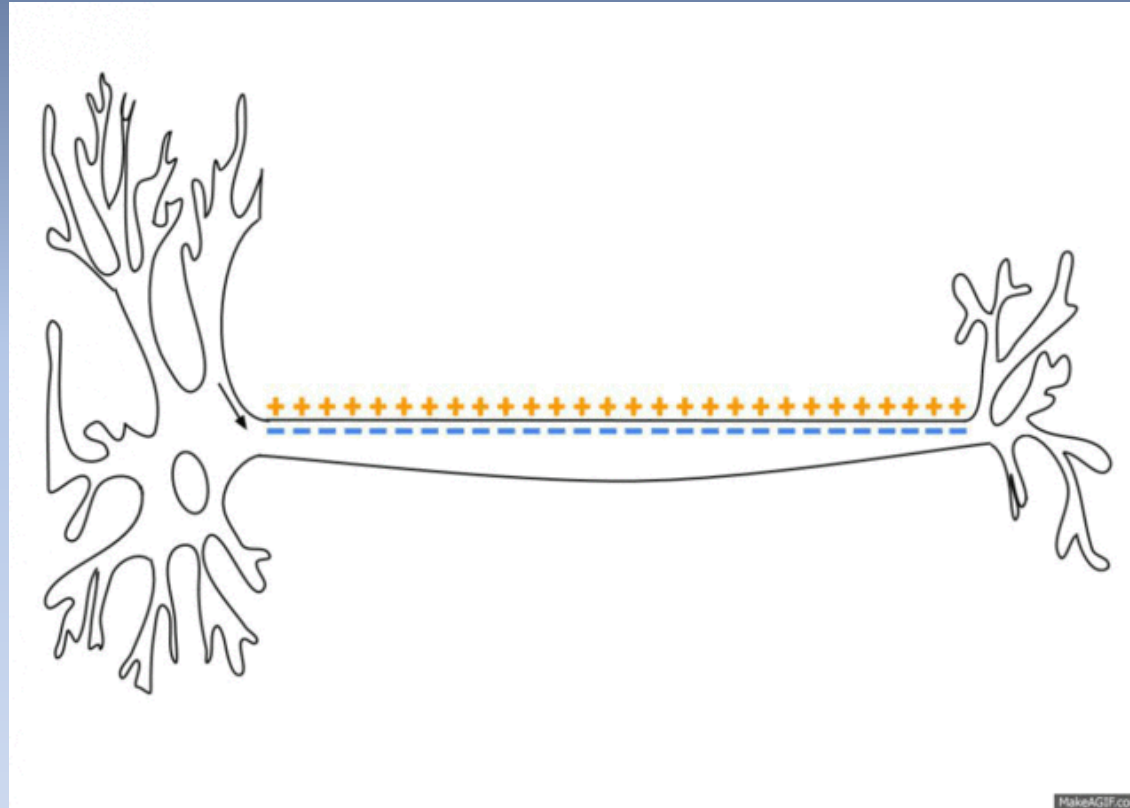



Estrutura dos nervos periféricos



O que acontece na membrana??

Laurentaylorj -
Own work, CC
BY-SA 3.0,
<https://commons.wikimedia.org/w/index.php?curid=26311114>





Junção neuromuscular

- Motoneurônio \Rightarrow junção com fibras musculares \Rightarrow unidade motora;
- Junção neuromuscular \Rightarrow junção do motoneurônio com a fibra muscular;
- Na junção \Rightarrow placa motora;
- Fenda neuromuscular;

Neuromuscular Junction

